



التعمير للمشاريع العقارية
TAAMEER REAL ESTATE PROJECTS

La Mer

VILLAS

QETAIFAN ISLAND NORTH





INTRODUCTION

Al-Tameer Real Estate Projects Company introduce La Mer Villas project, which embodies the beach life in Lusail City, specifically on the northern Qetaifan Island, where the project provides all your needs and and the high level of luxury.

مقدمة

تقدم لكم شركة التعمير للمشاريع العقارية مشروع لامير فيلا والذي يجسد الحياة الشاطئية في مدينة لوسيل وتحديداً بجزيرة قطيفان الشمالية حيث يوفر المشروع جميع احتياجاتكم ويحقق مستوى رفيع من الرفاهية.



حياة الرفاهية

A LIFE FULL OF COMFORT

الهدف الأساسي الذي نقدمه في مشروع لامير فيلا هو حياة الرفاهية وذلك لكونه يحتوي على فلل سكنية بتصاميم عصرية جذابة وبإطلالات خلابة على البحر والحدائق كما يحتوي مشروع لامير على شقق فندقية بإدارة فندق (أيرس) و مول تجاري يخدم إحتياجات السكان ومساحات خضراء وشاطئ خاص بإدارة فندقية ويقع المشروع على بعد دقائق من أكبر مدينة العاب مائية في الشرق الاوسط وفنادق ومطاعم عالمية ووجهات سياحية ترفيهية. وكل ذلك التنوع يجعلها بيئة مفعمة بالحياة ينعم بها جميع من يسكنها.

The main objective that we offer in the La Mer Villa project is a luxury life which contains residential villas with attractive modern designs and stunning views of the sea and the gardens. The La Mer project also contains hotel apartments managed by a hotel (Iris) and a commercial mall that serves the needs of the residents, green spaces and a private beach with hotel management. The project located only few minutes away from the largest water park in the Middle East, international hotels and restaurants, touristique destinations, and this diversity makes it a lively environment that for the residents to enjoy living.



الموقع

يقع مشروع لامير في جزيرة قطيفان الشمالية،
بمدينة لوسيل بالقرب من الحديقة المائية

LOCATION

La Mer Project's located in Qetaifan north
Island of Lusail City, near the water park







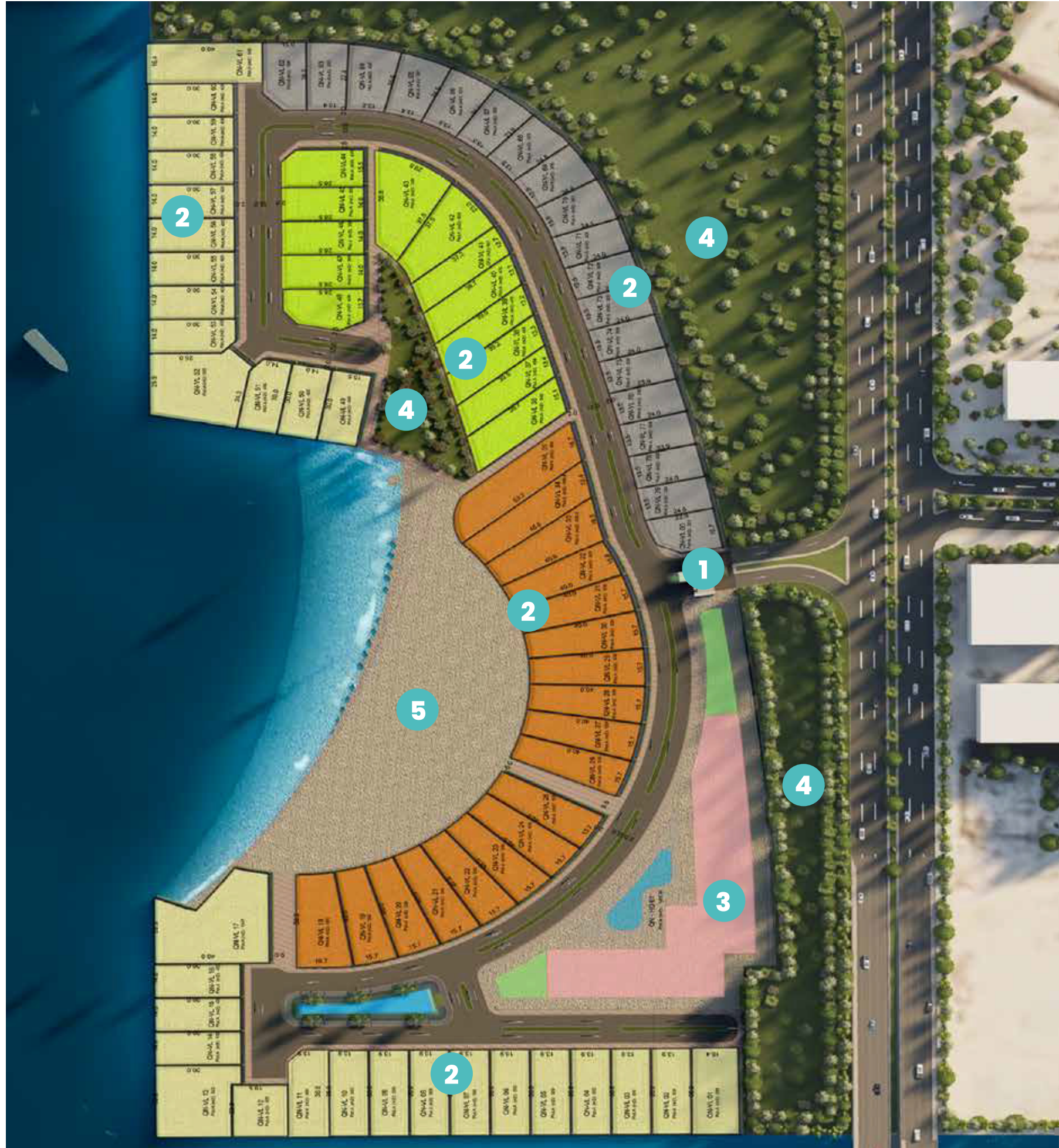












MASTER PLAN

المخطط الرئيسي

- | | | |
|-------------------------------|--------------------|---|
| 1 Gate | بوابة | 1 |
| 2 Villas & residential lands | اراضي وفلل سكنية | 2 |
| 3 Commerical & boutique Hotel | تجاري فندقي | 3 |
| 4 Parks | حدائق | 4 |
| 5 Beach with hotel management | شاطئ بإدارة فندقية | 5 |



VILLAS TYPES (A-01) & (A-02)



VILLAS TYPE (A-01)

Sea View اطلالة البحر

BUA			
Ground	First	PH	Total
183	194	187	564



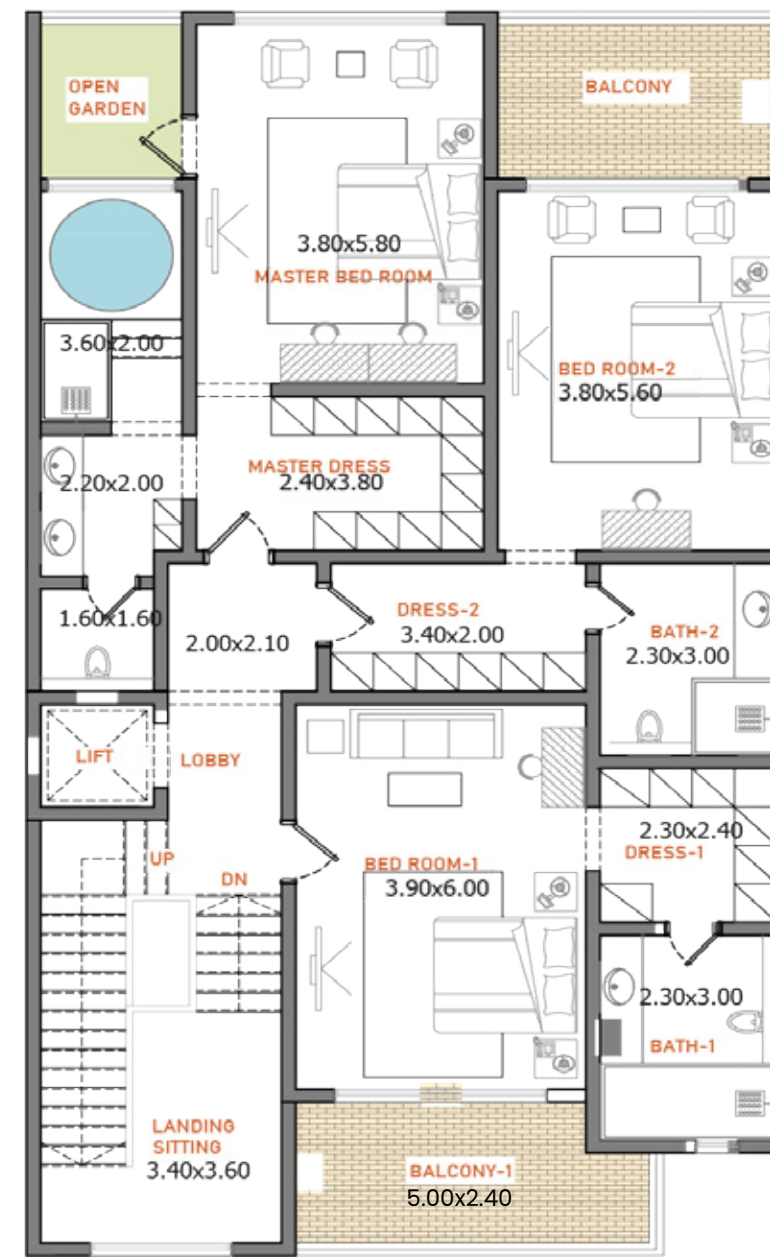
Ground Floor الطابق الأرضي

SEA VIEW



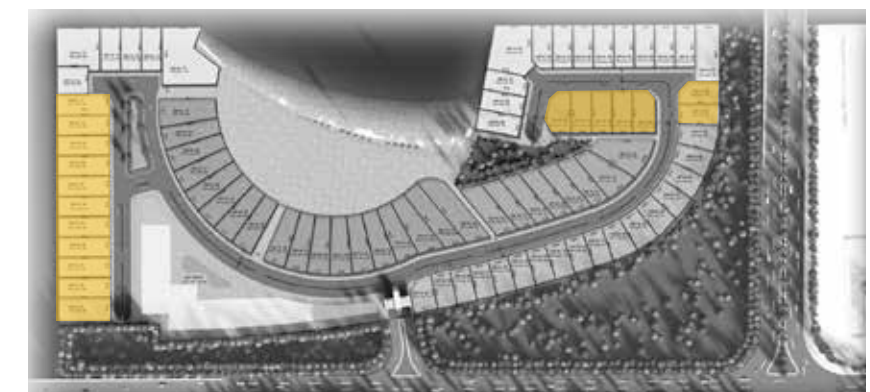
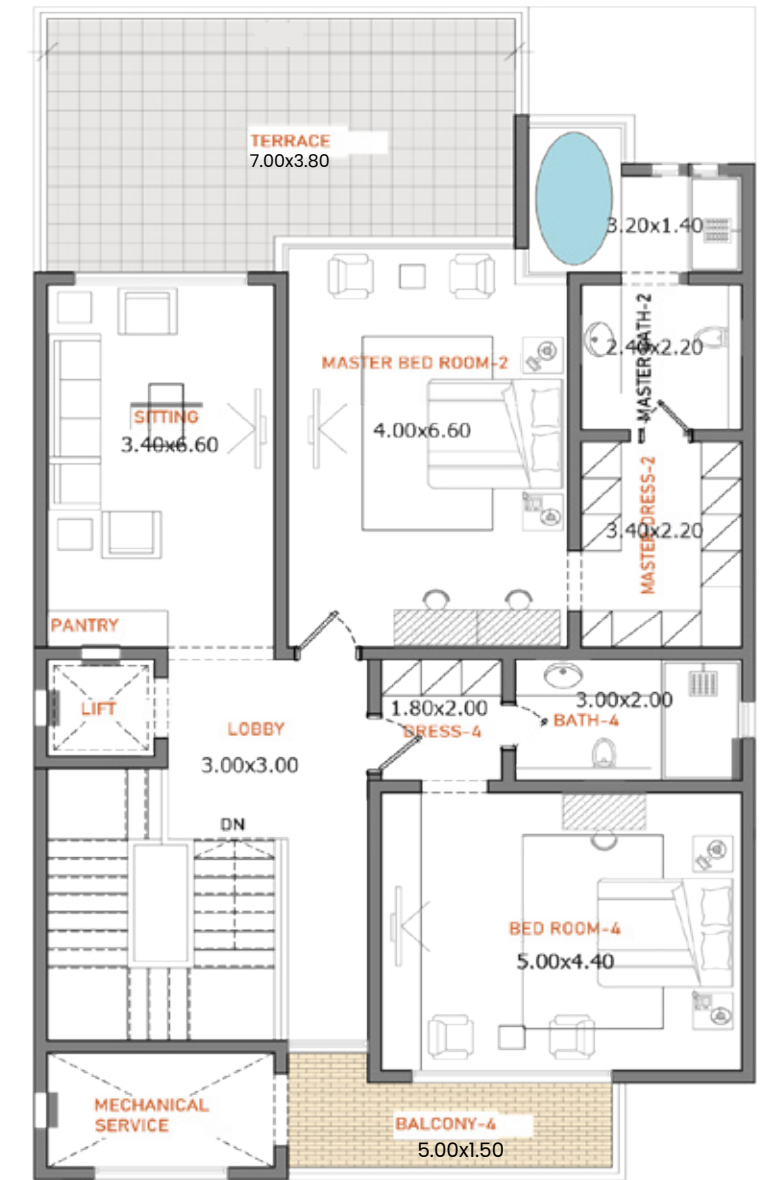
First Floor الطابق الأول

SEA VIEW



Pent house الطابق السطحي

SEA VIEW



VILLAS TYPE (A-02)

Sea View اطلالة البحر

BUA			
Ground	First	PH	Total
183	194	187	564



Ground Floor الطابق الأرضي

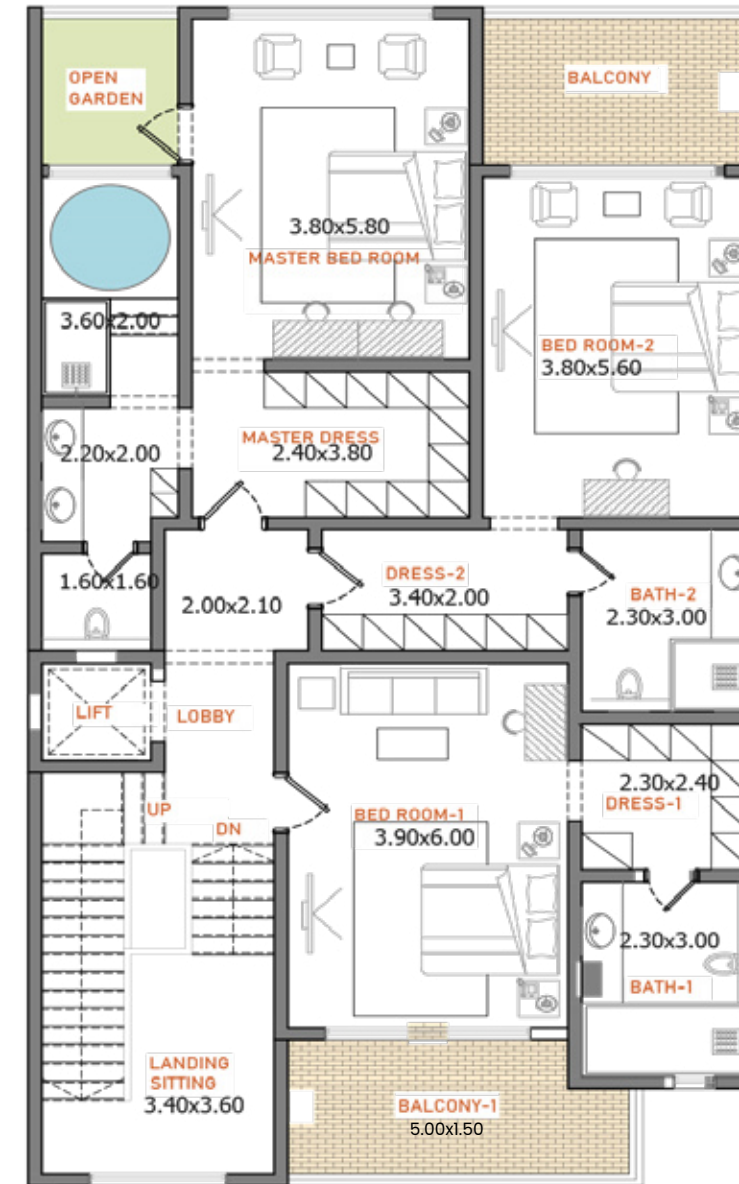
SEA VIEW



STREET

First Floor الطابق الأول

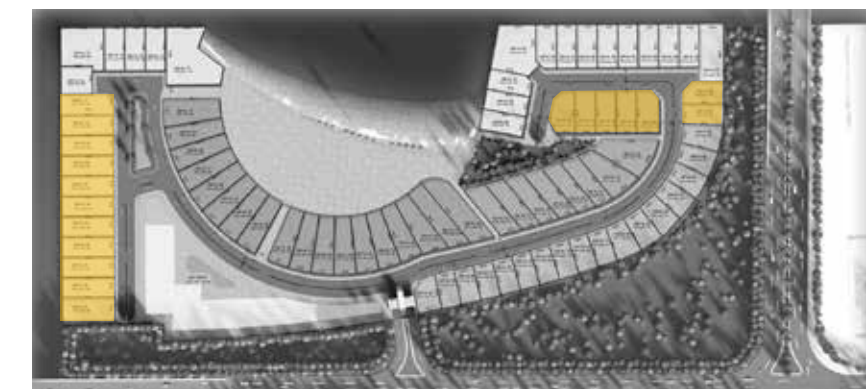
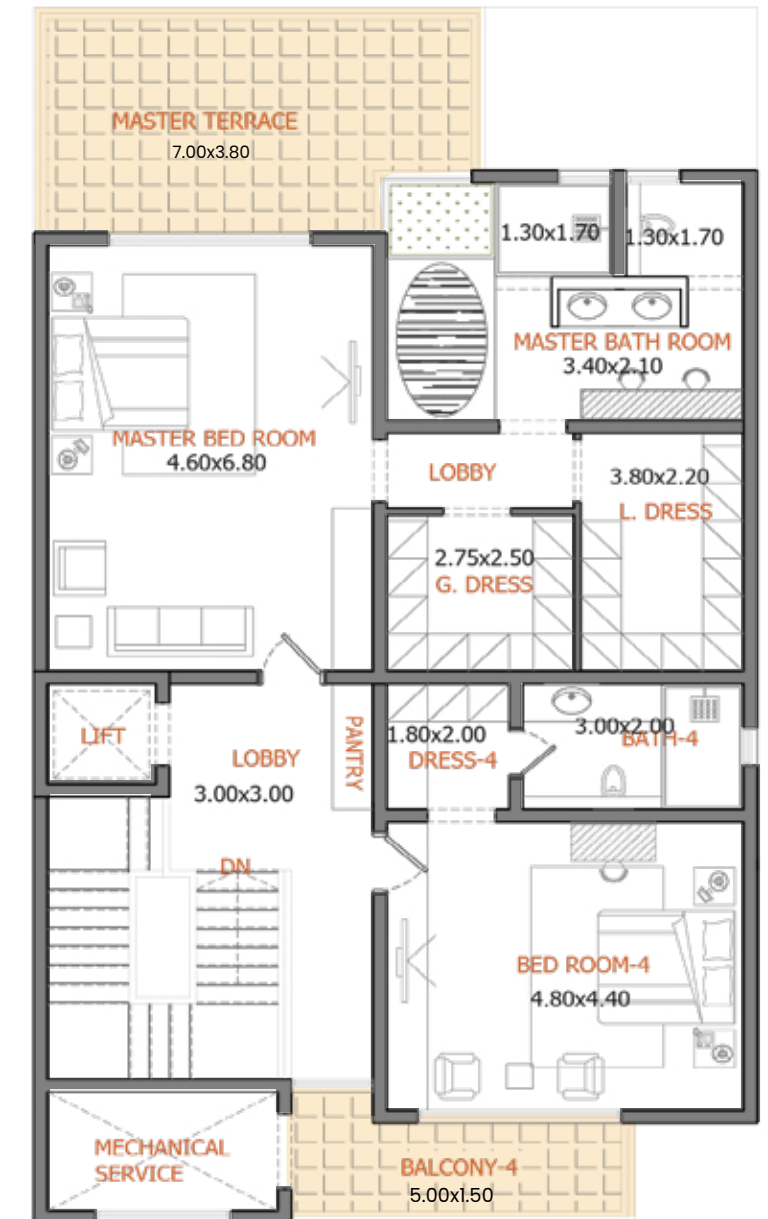
SEA VIEW



14

Pent house الطابق السطحي

SEA VIEW





VILLAS TYPES (B-01)



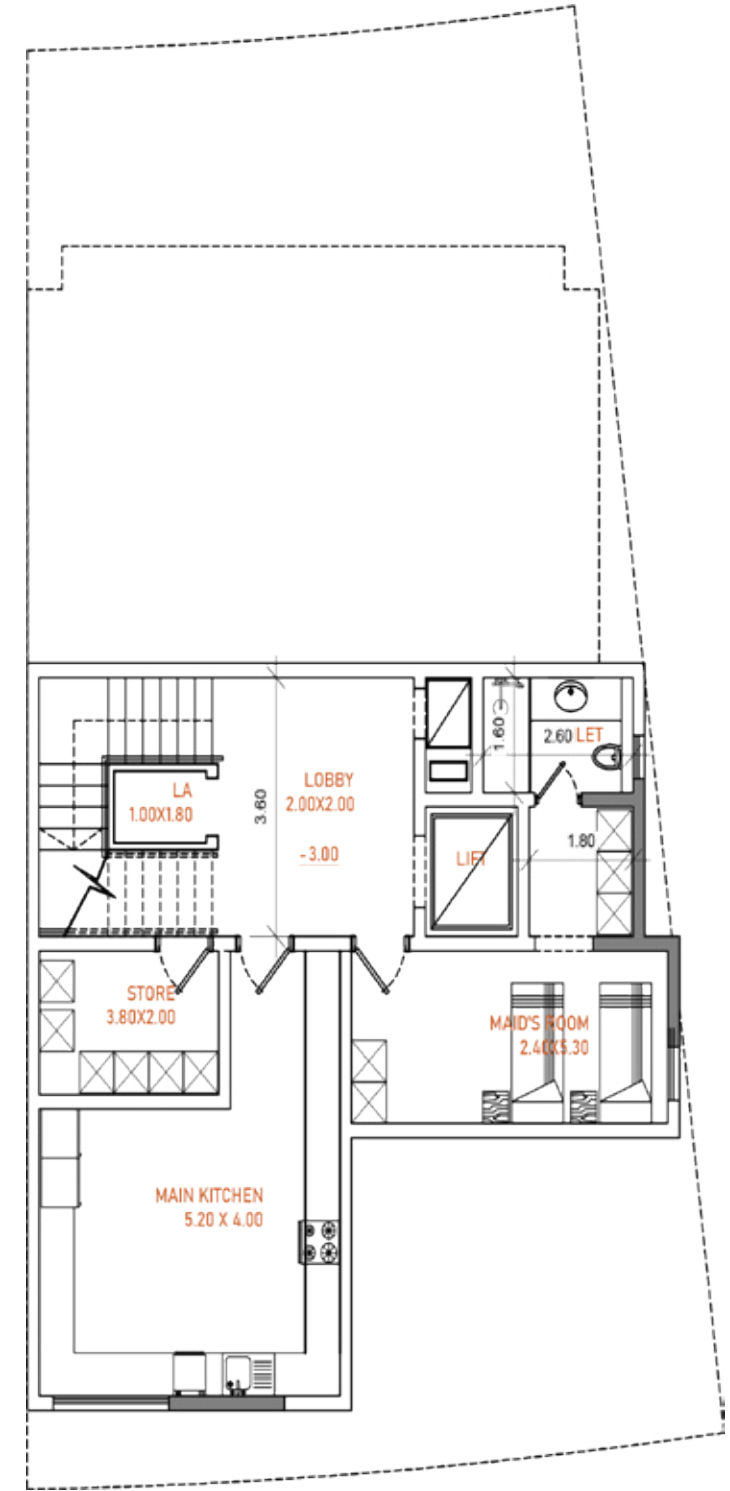
VILLAS TYPE (B-01)

Beach view
اطلالة على الشاطئ

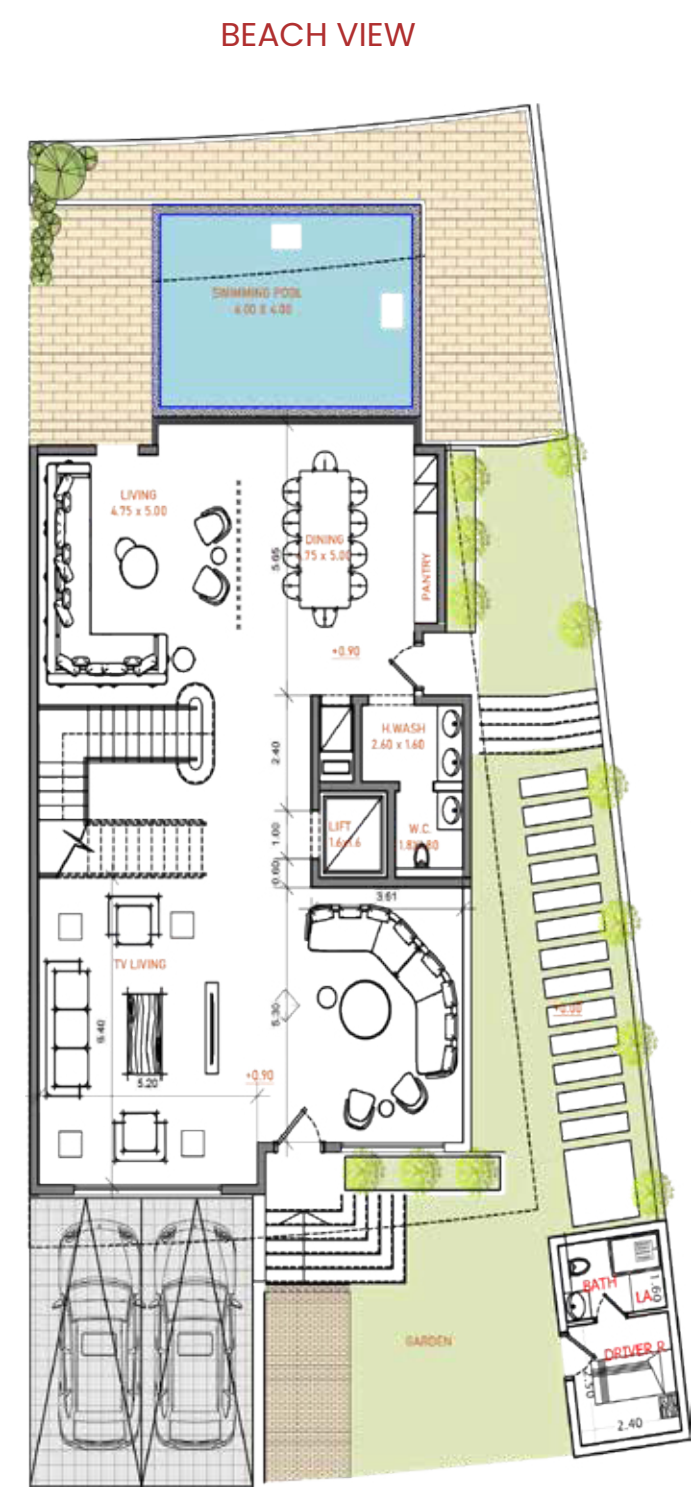
BUA				
Basement	Ground	First	PH	Total
59	197	189	155	600



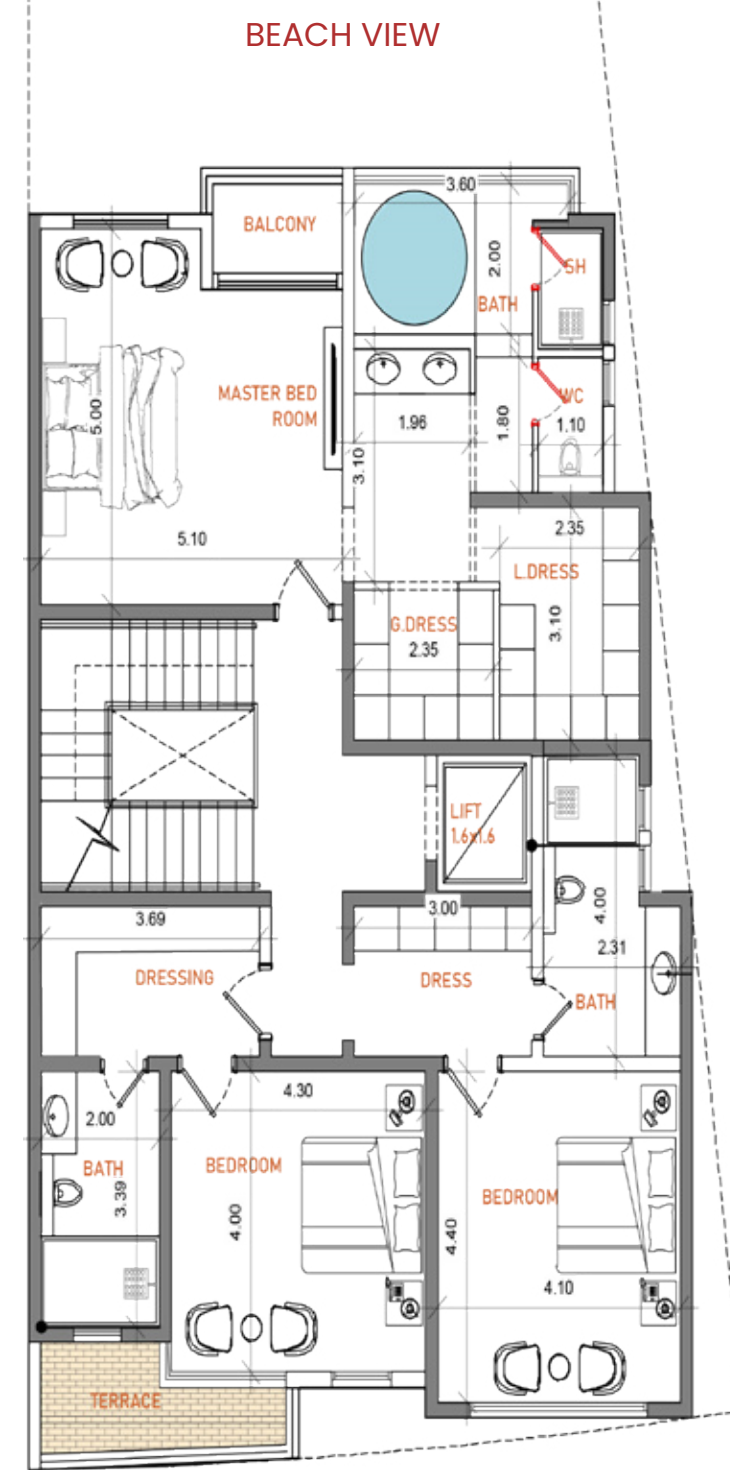
Basement الطابق السفلي



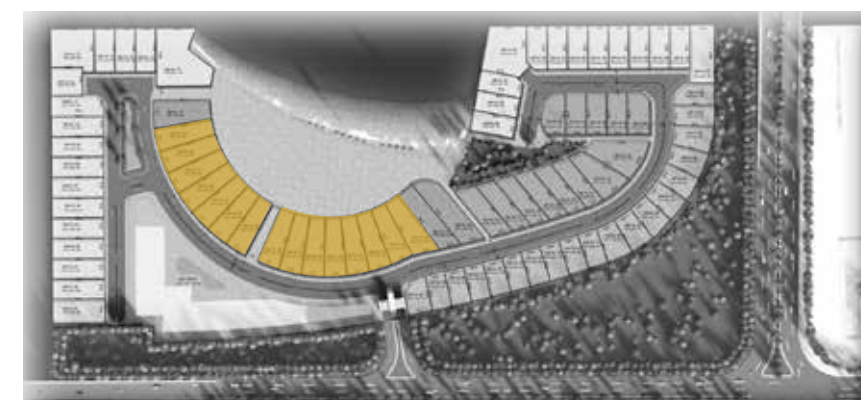
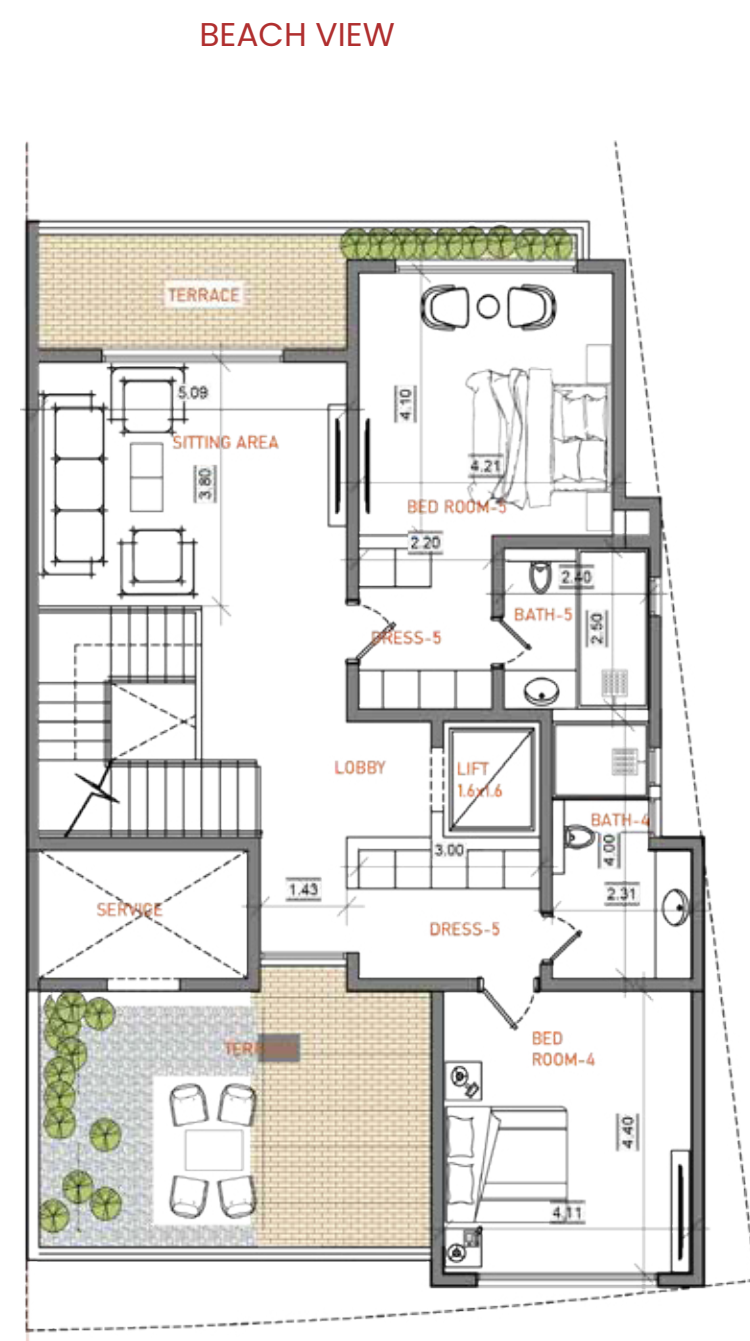
Ground Floor الطابق الأرضي



First Floor الطابق الأول



Pent house الطابق السطحي





VILLAS TYPES (C-01)&(C-02)&(C-03)



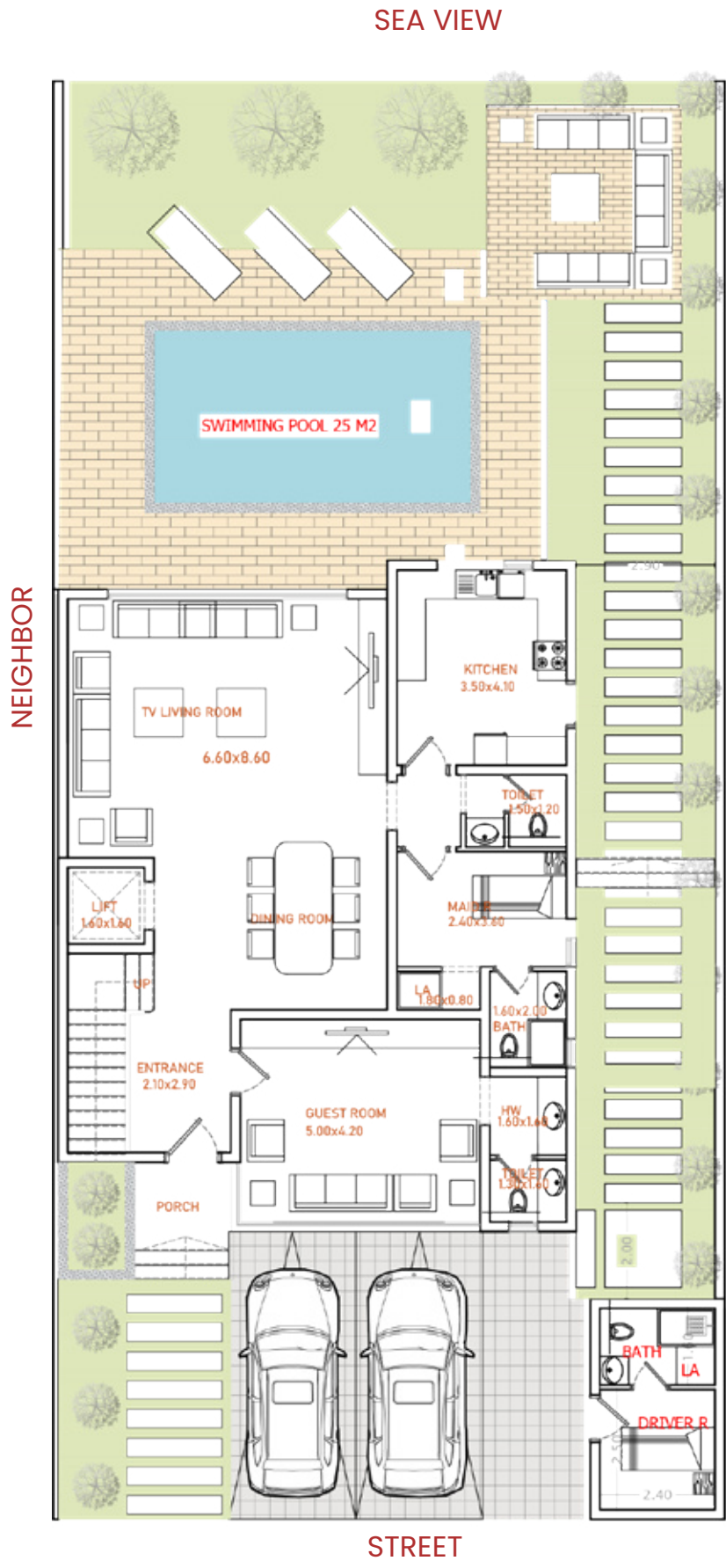
VILLAS TYPE (C-01)

sea view
اطلالة على البحر

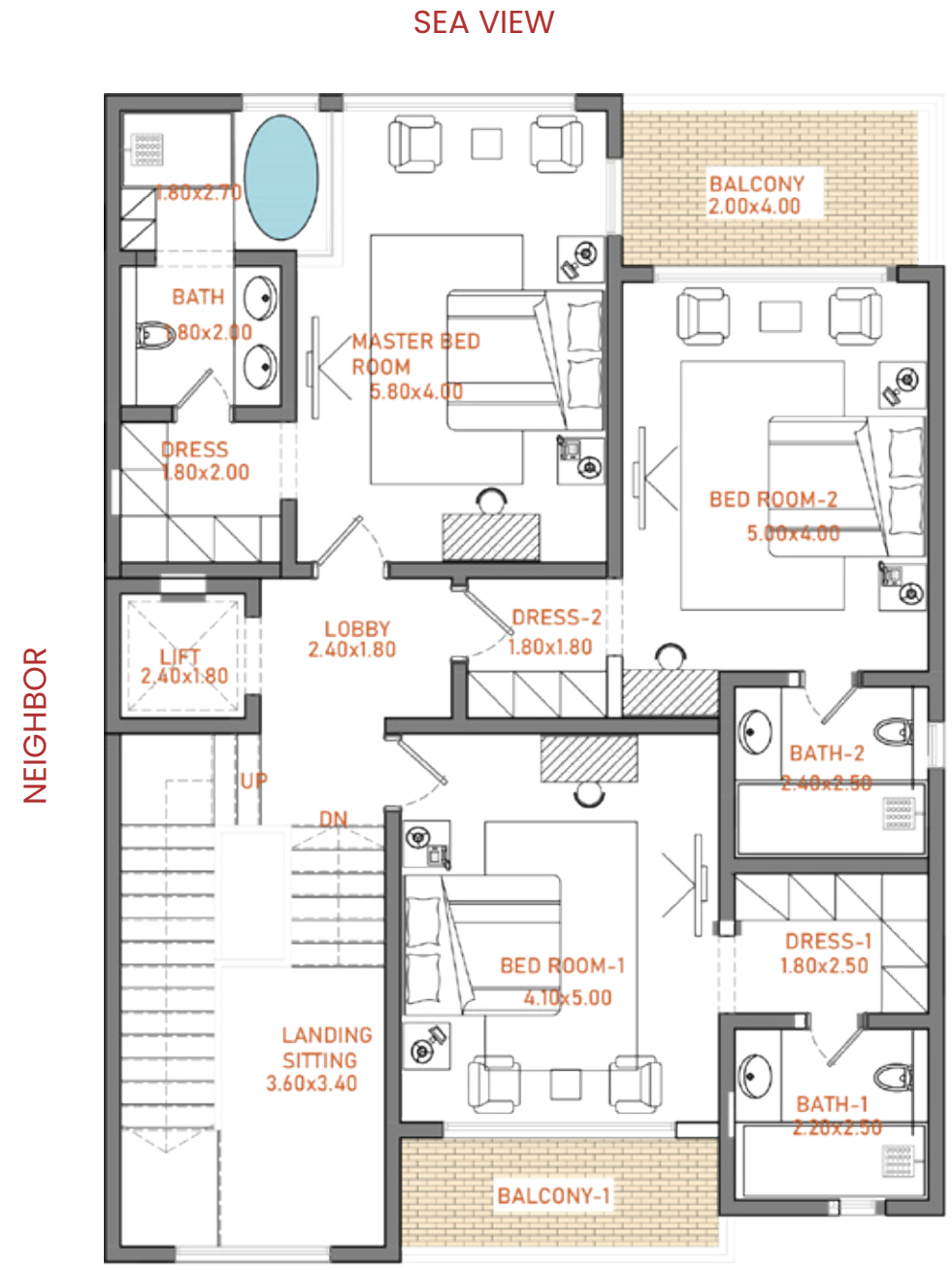
BUA			
Ground	First	PH	Total
155	160	155	470



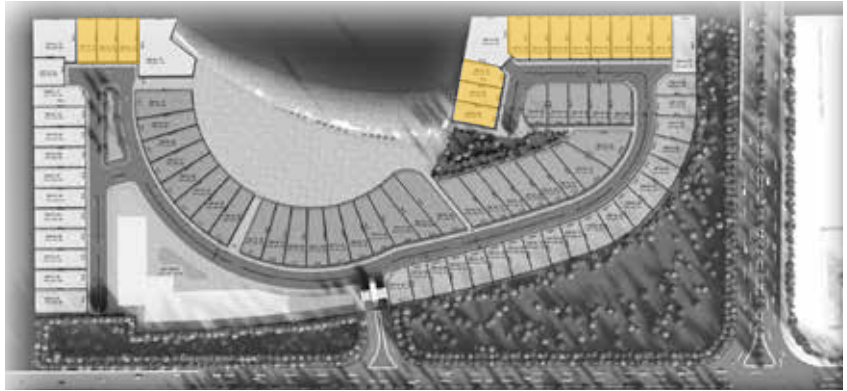
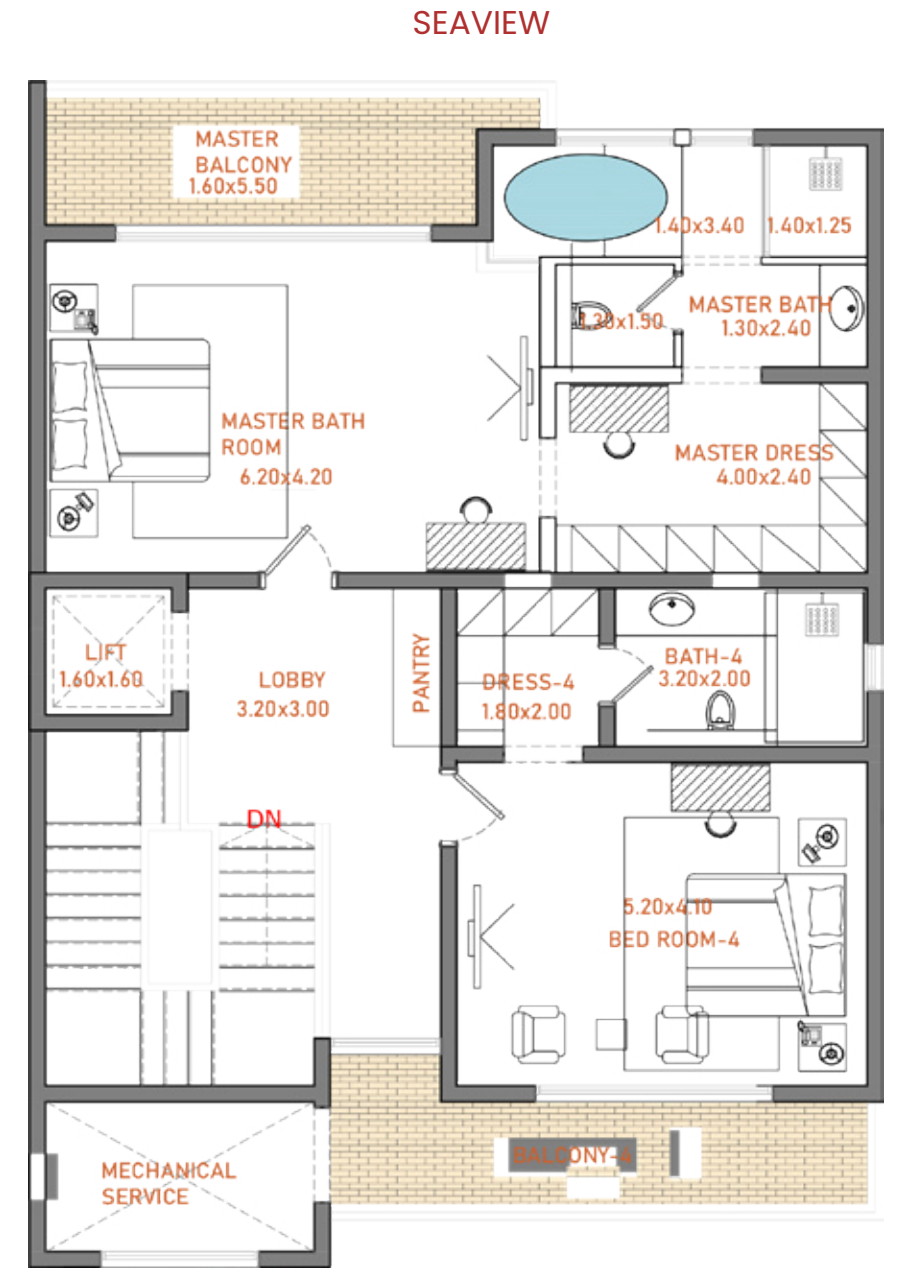
Ground Floor الطابق الأرضي



First Floor الطابق الأول



Pent house الطابق السطحي



VILLAS TYPE (C-02)

sea view
اطلالة على البحر

BUA			
Ground	First	PH	Total
155	160	155	470



Ground Floor الطابق الأرضي

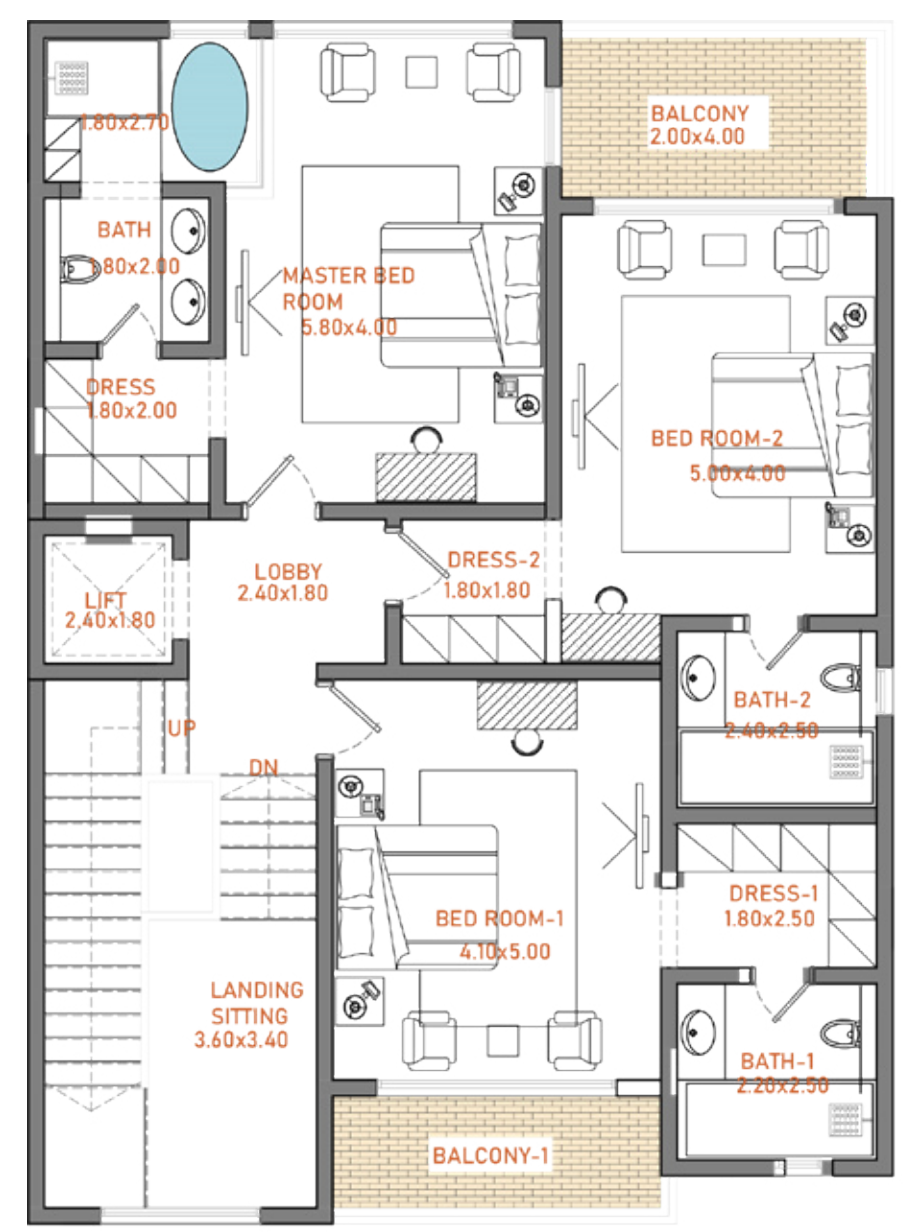
SEA VIEW



STREET

First Floor الطابق الأول

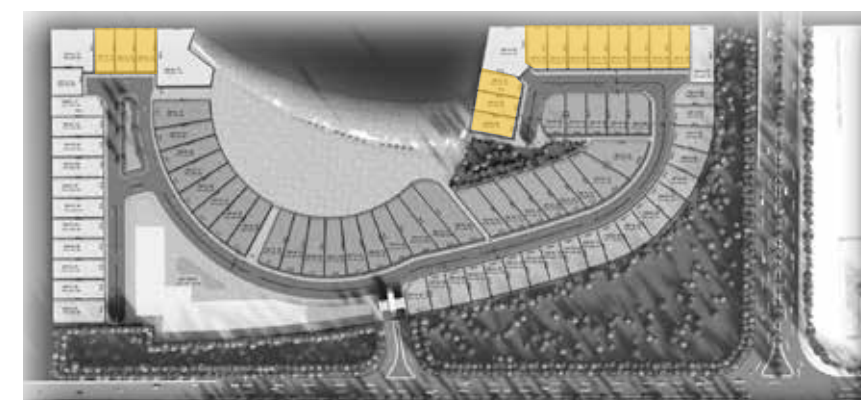
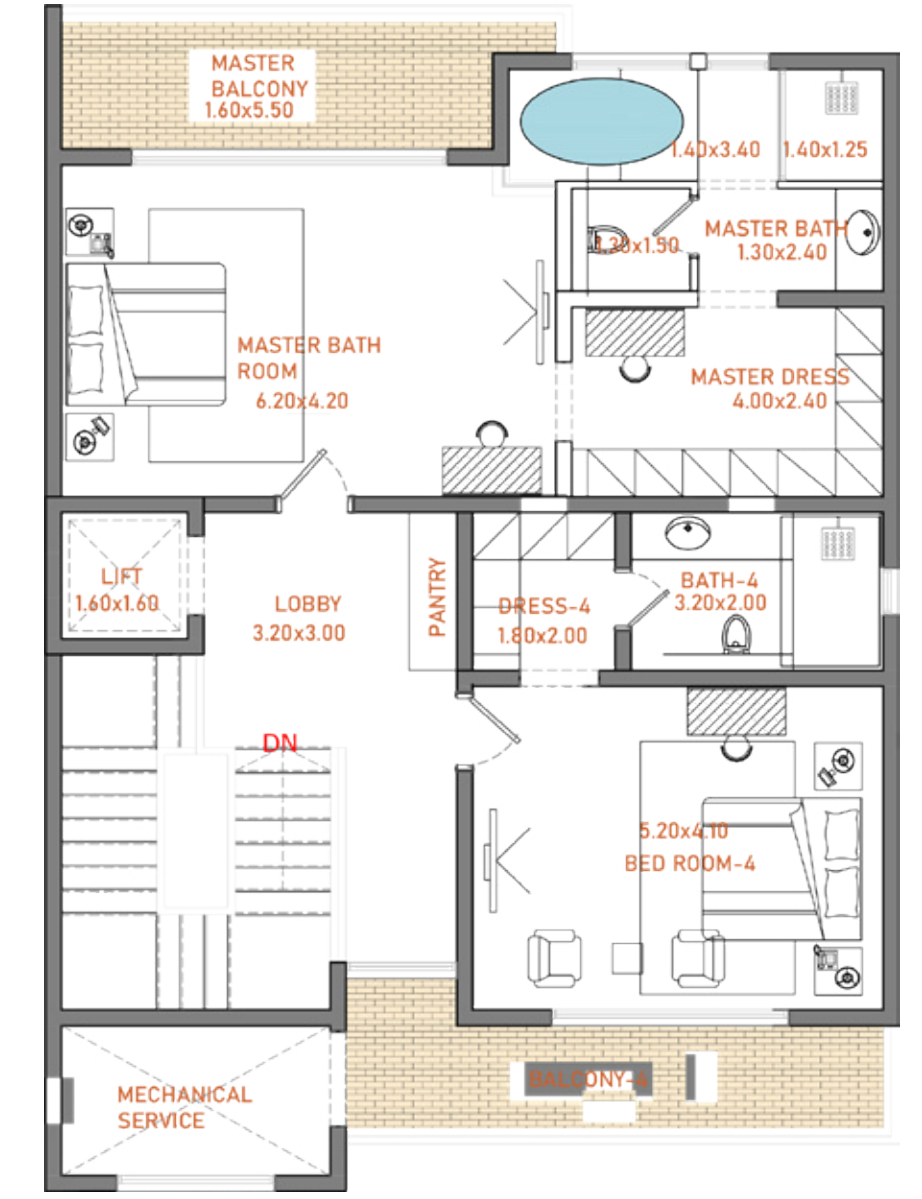
SEA VIEW



19

Pent house الطابق السطحي

SEAVIEW



VILLAS TYPE (C-03)

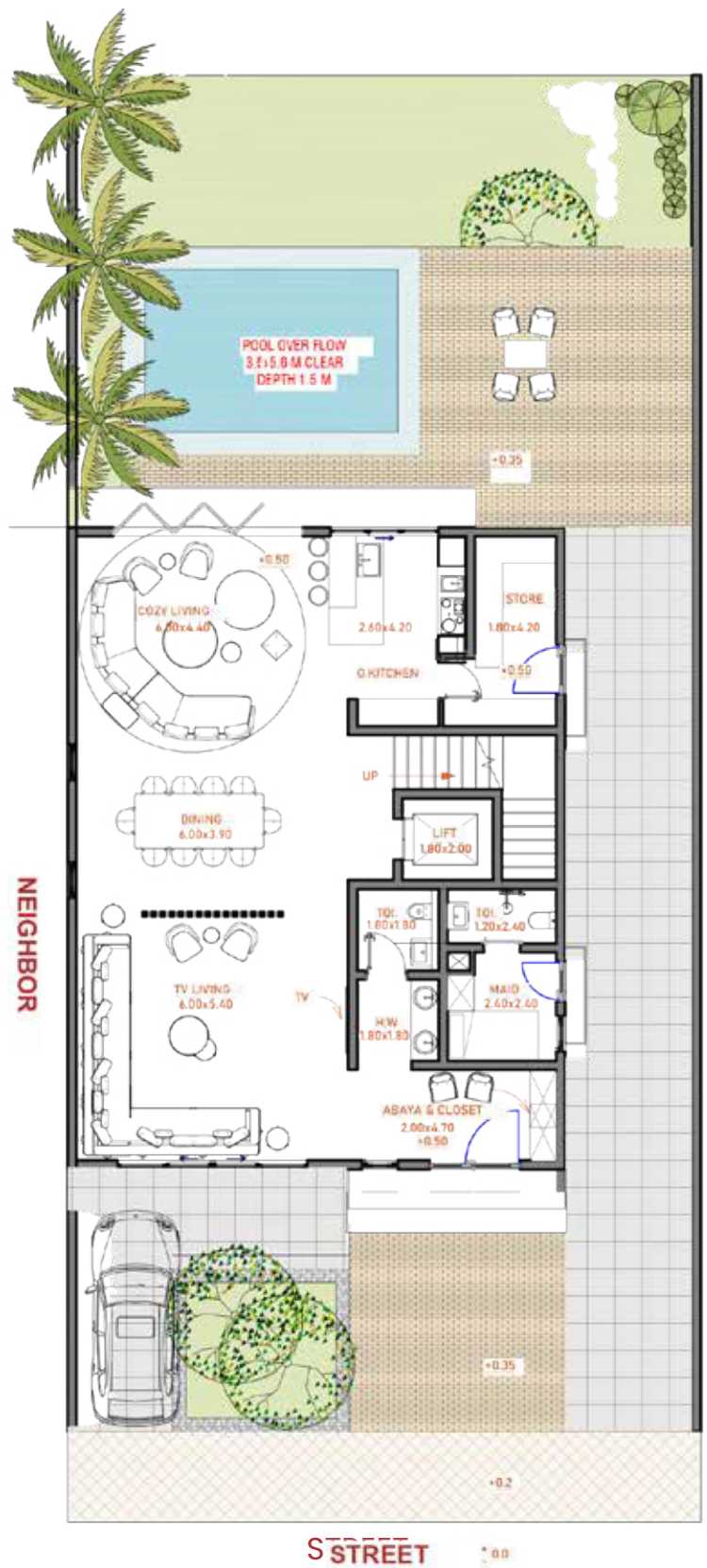
sea view
اطلالة على البحر

BUA			
Ground	First	PH	Total
155	160	155	470



Ground Floor الطابق الأرضي

SEA VIEW



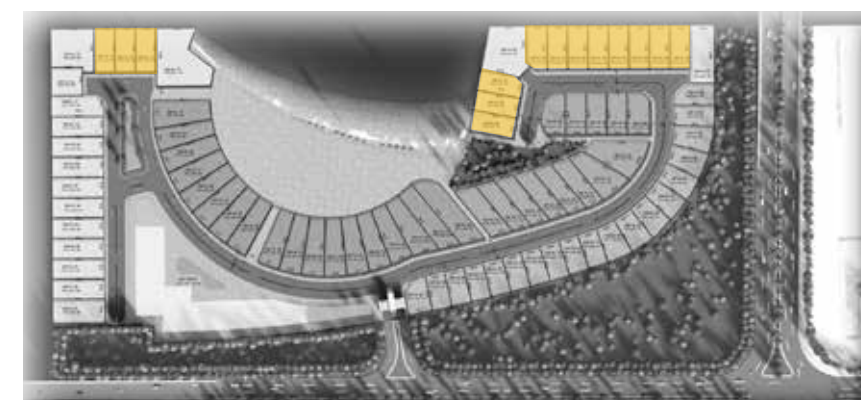
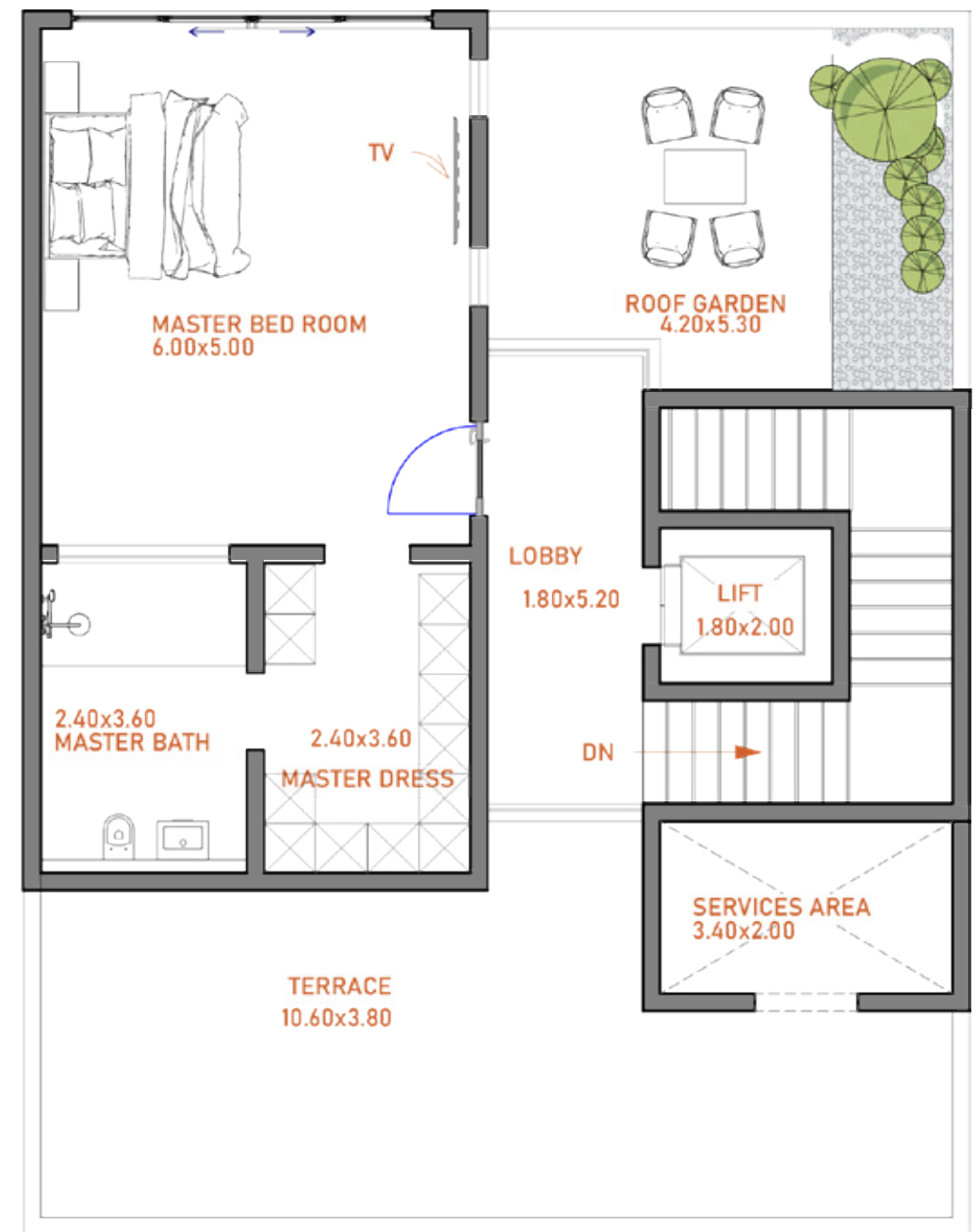
First Floor الطابق الأول

SEA VIEW



Pent house الطابق السطحي

SEAVIEW





VILLAS TYPES (D-01) & (D-02)



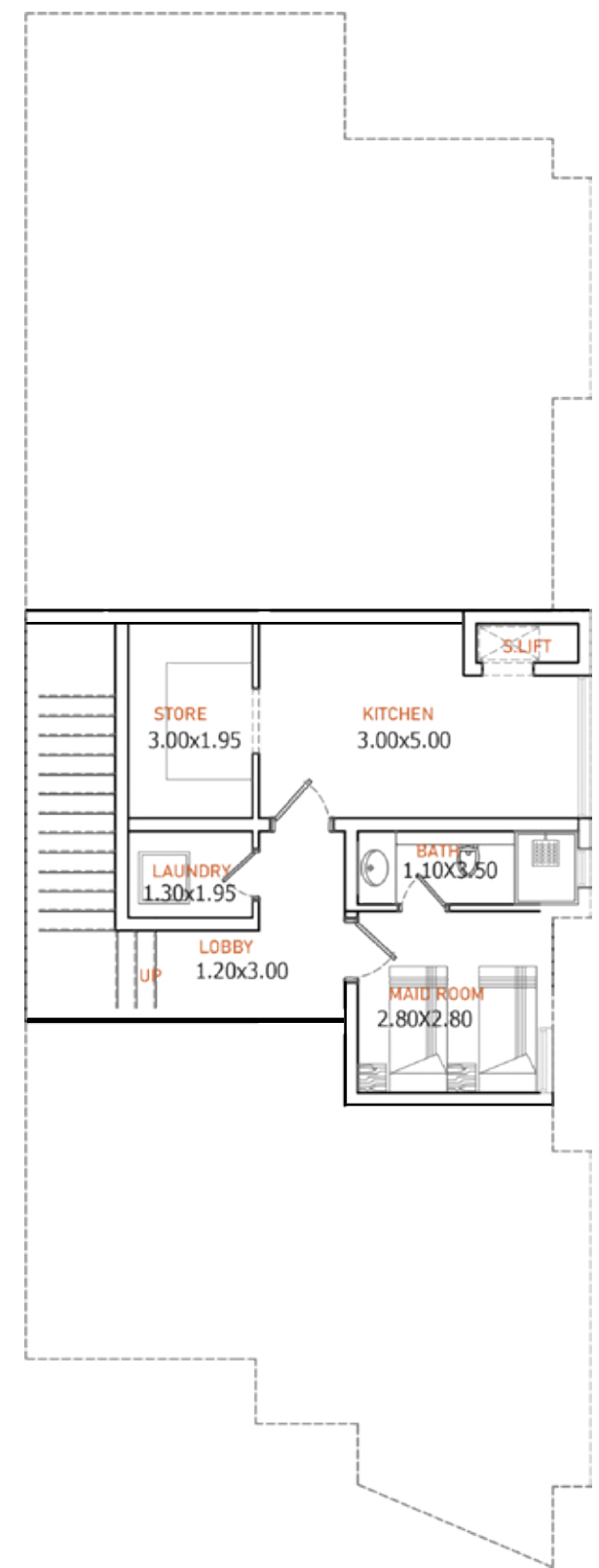
VILLAS TYPE (D-01)

Garden & Beach view
اطلالة على الحديقة والشاطئ

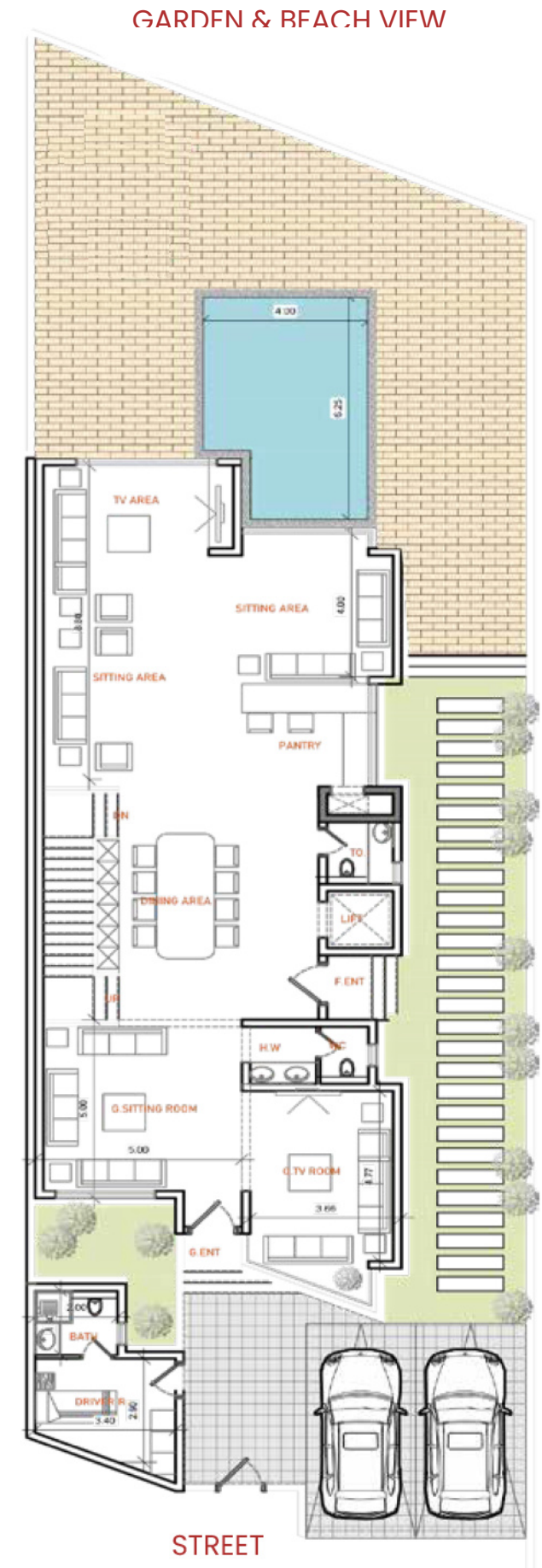
BUA				
Basement	Ground	First	PH	Total
59	197	189	155	600



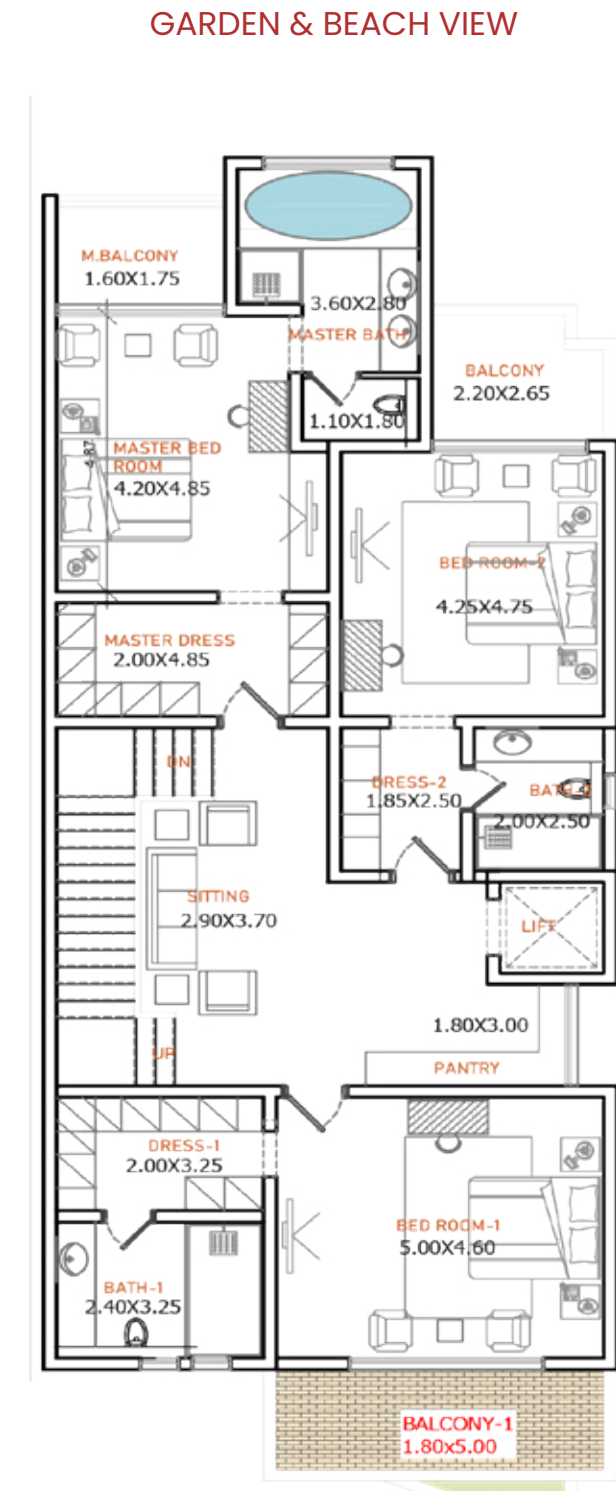
Basement الطابق السفلي



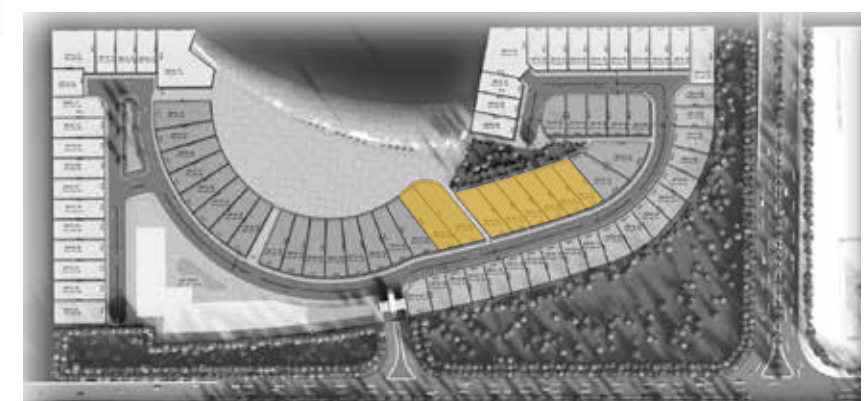
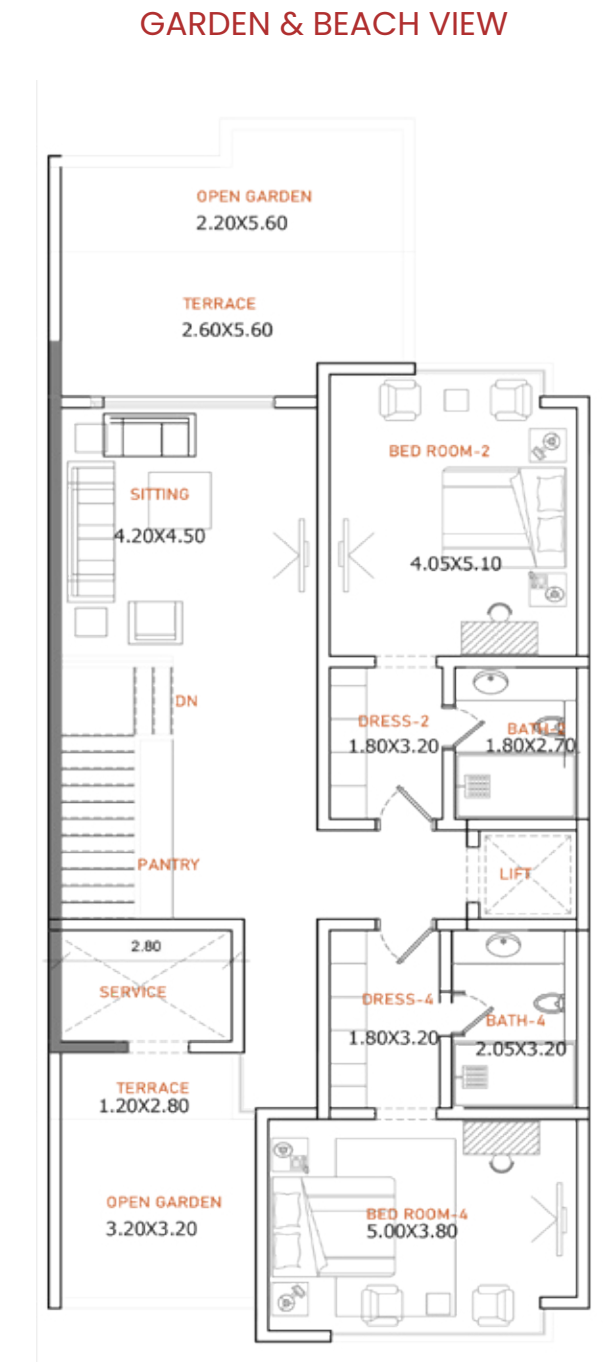
Ground Floor الطابق الأرضي



First Floor الطابق الأول



Pent house الطابق السطحي



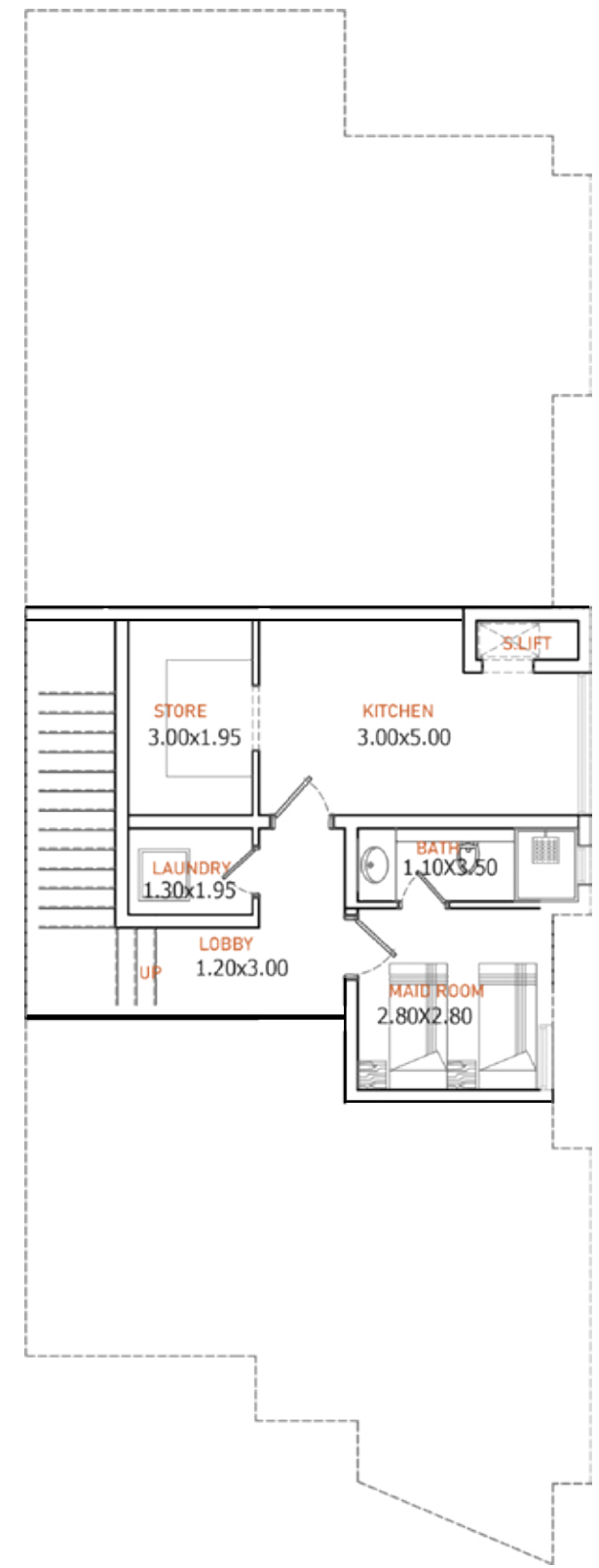
VILLAS TYPE (D-02)

Garden & Beach view
اطلالة على الحديقة والشاطئ

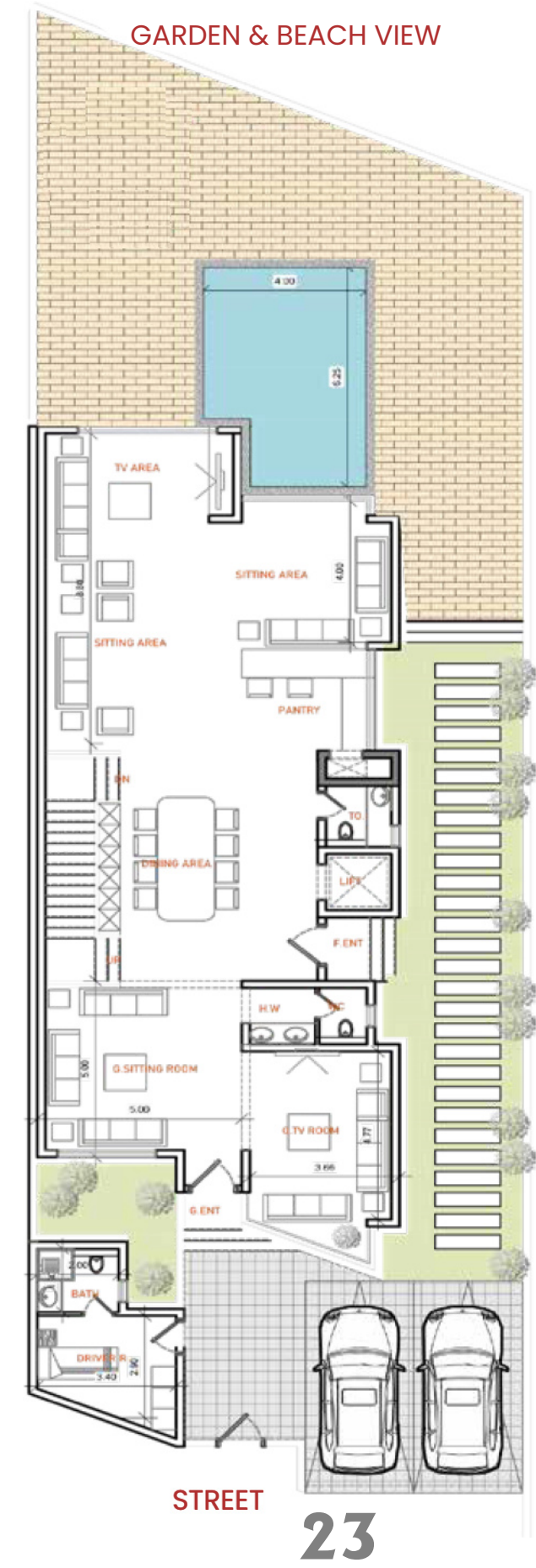
BUA				
Basement	Ground	First	PH	Total
59	197	189	155	600



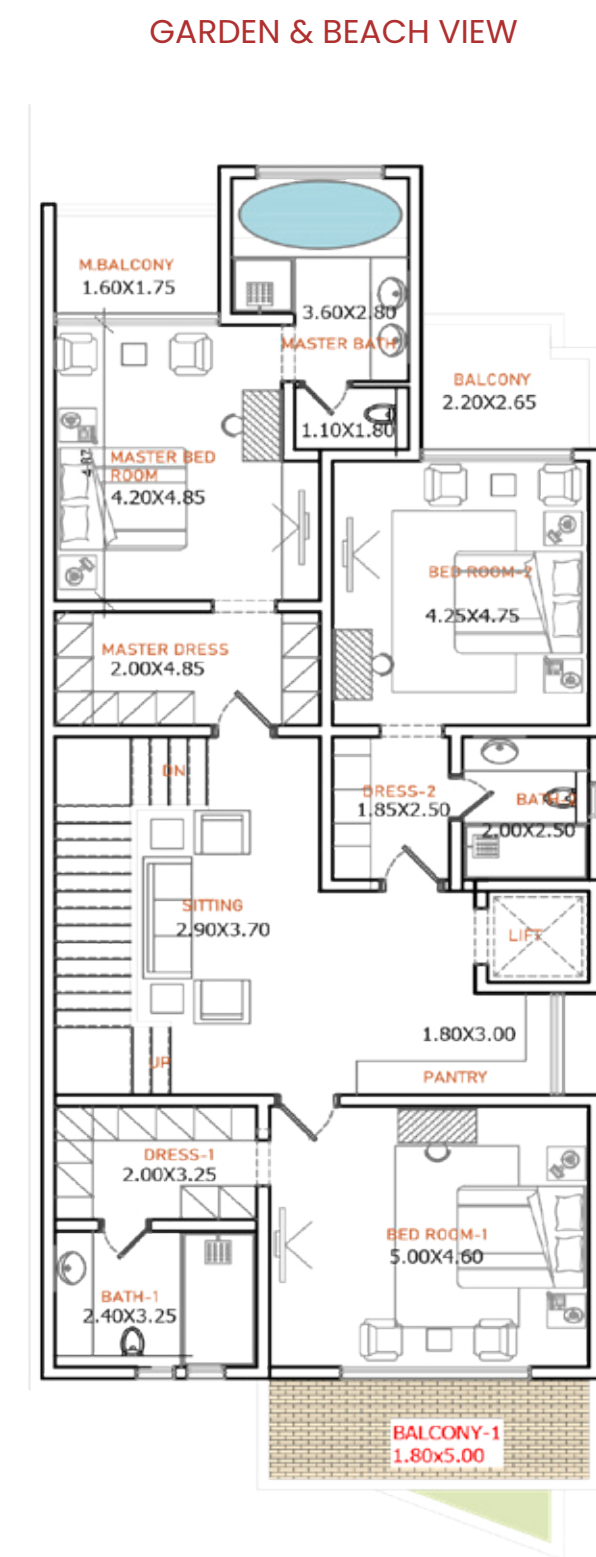
Basement الطابق السفلي



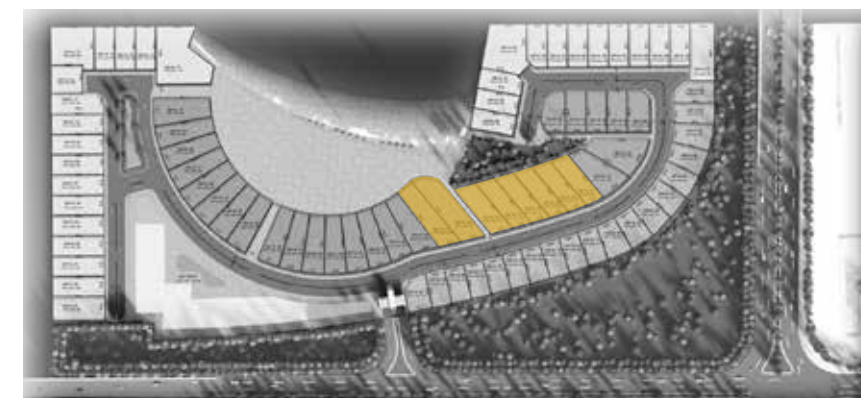
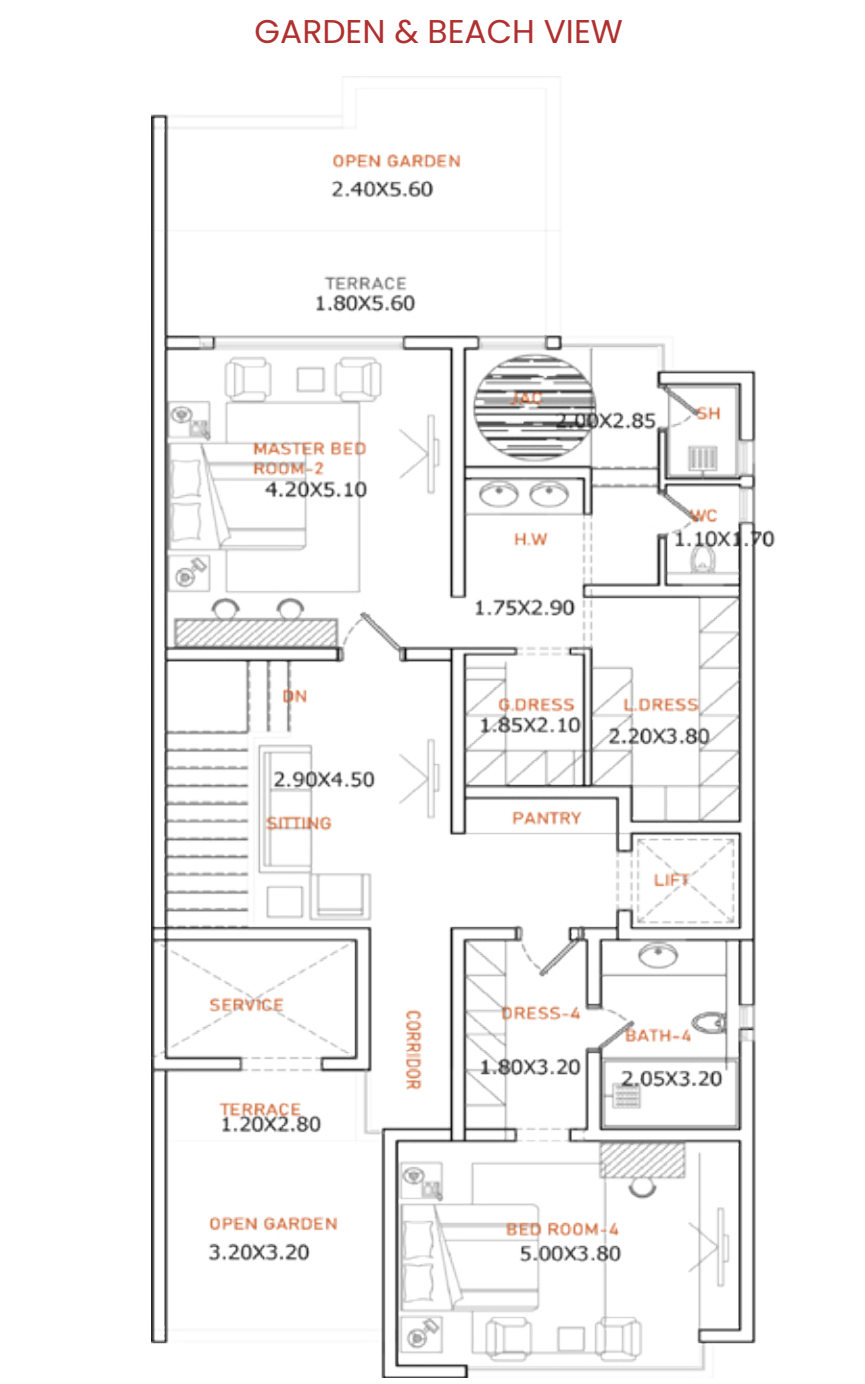
Ground Floor الطابق الأرضي



First Floor الطابق الأول



Pent house الطابق السطحي





VILLAS TYPES (E-01)&(E-02)&(E-03)



VILLAS TYPE (E-01)

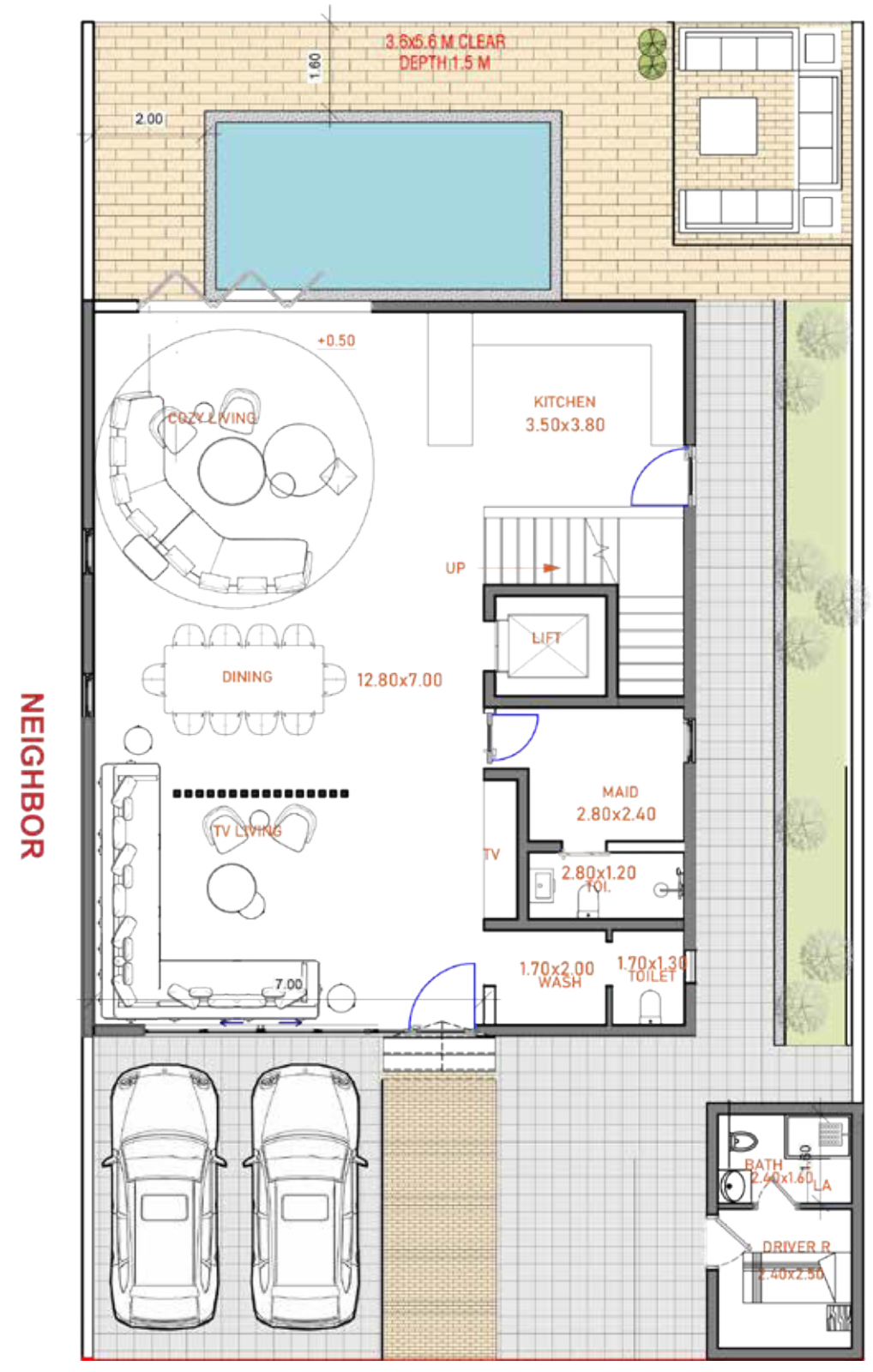
Island & Garden view
اطلالة على الجزيرة والحديقة

BUA			
Ground	First	PH	Total
160	145	145	450



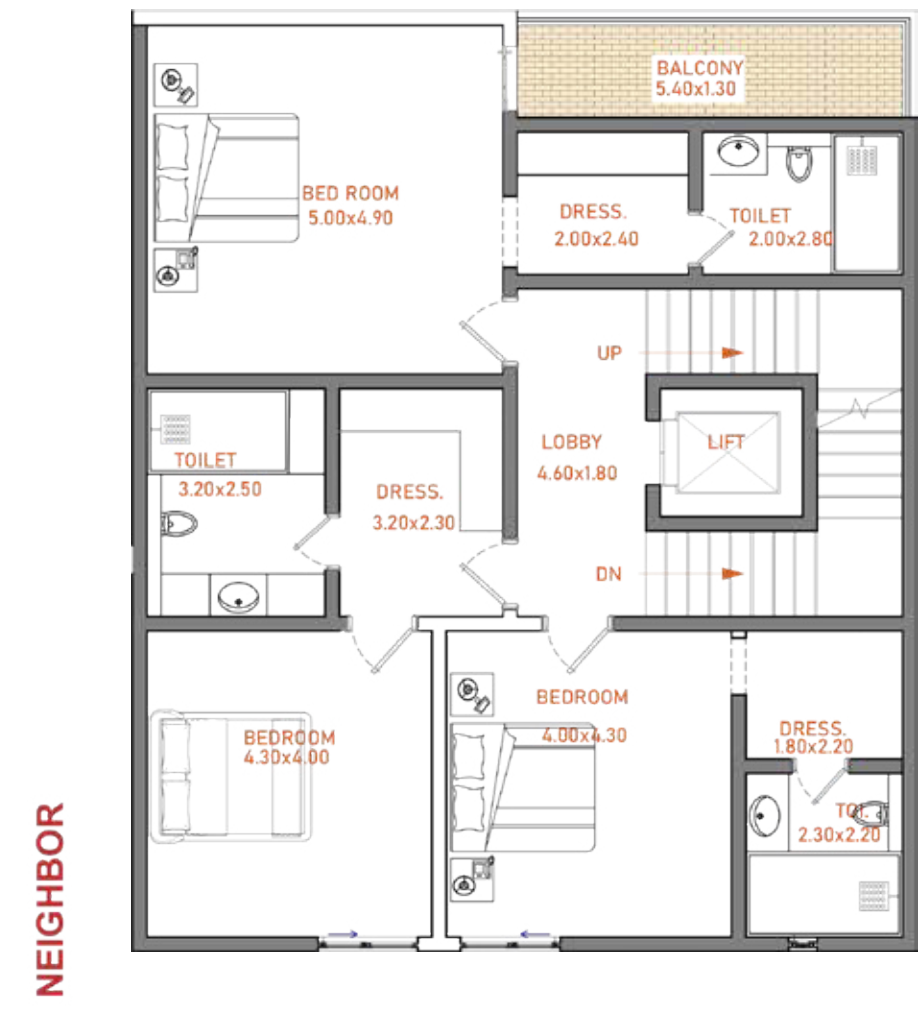
Ground Floor الطابق الأرضي

ISLAND & GARDEN VIEW



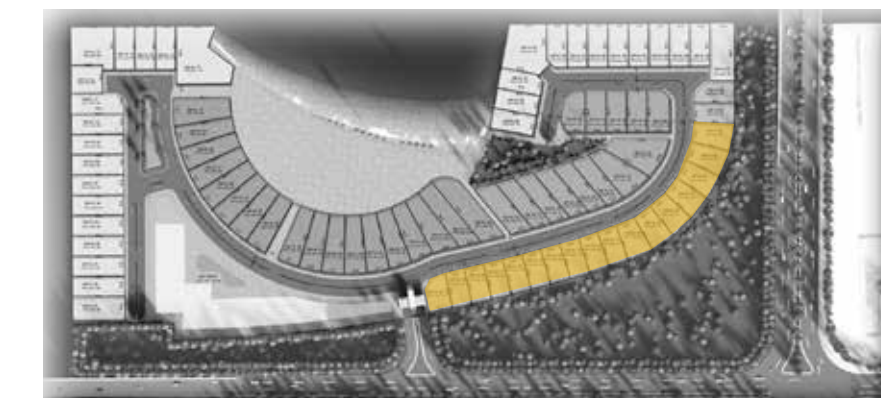
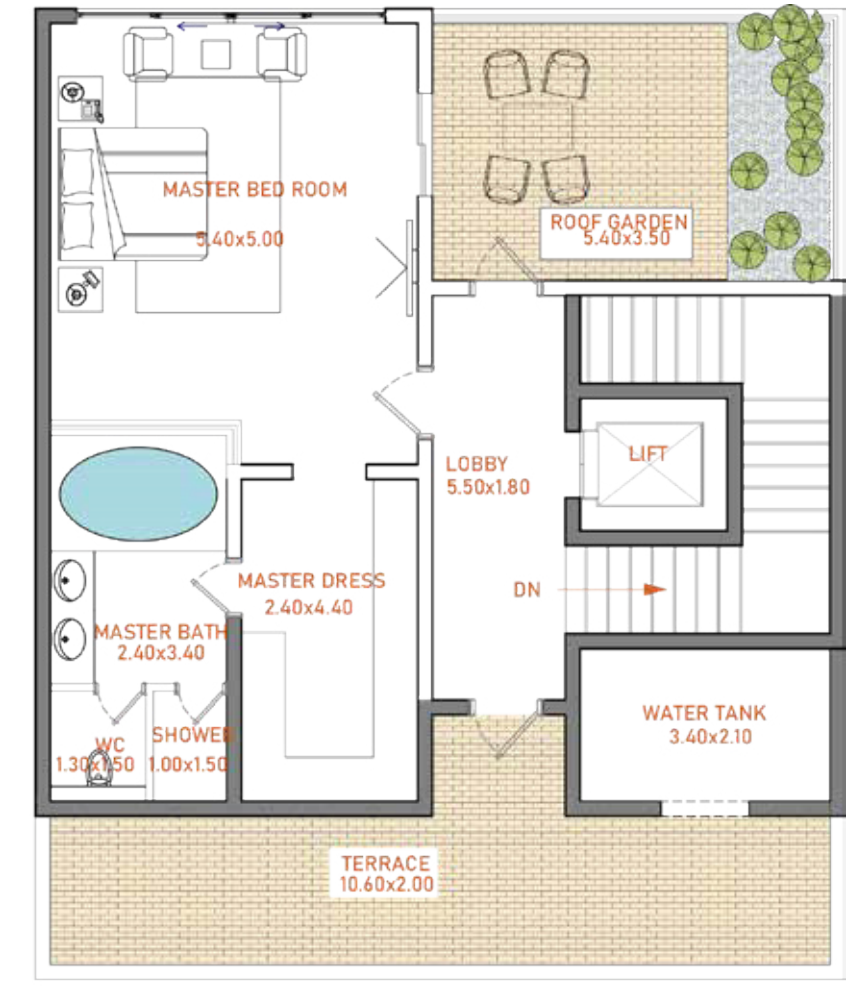
First Floor الطابق الأول

ISLAND & GARDEN VIEW



Pent house الطابق السطحي

ISLAND & GARDEN VIEW



VILLAS TYPE (E-02)

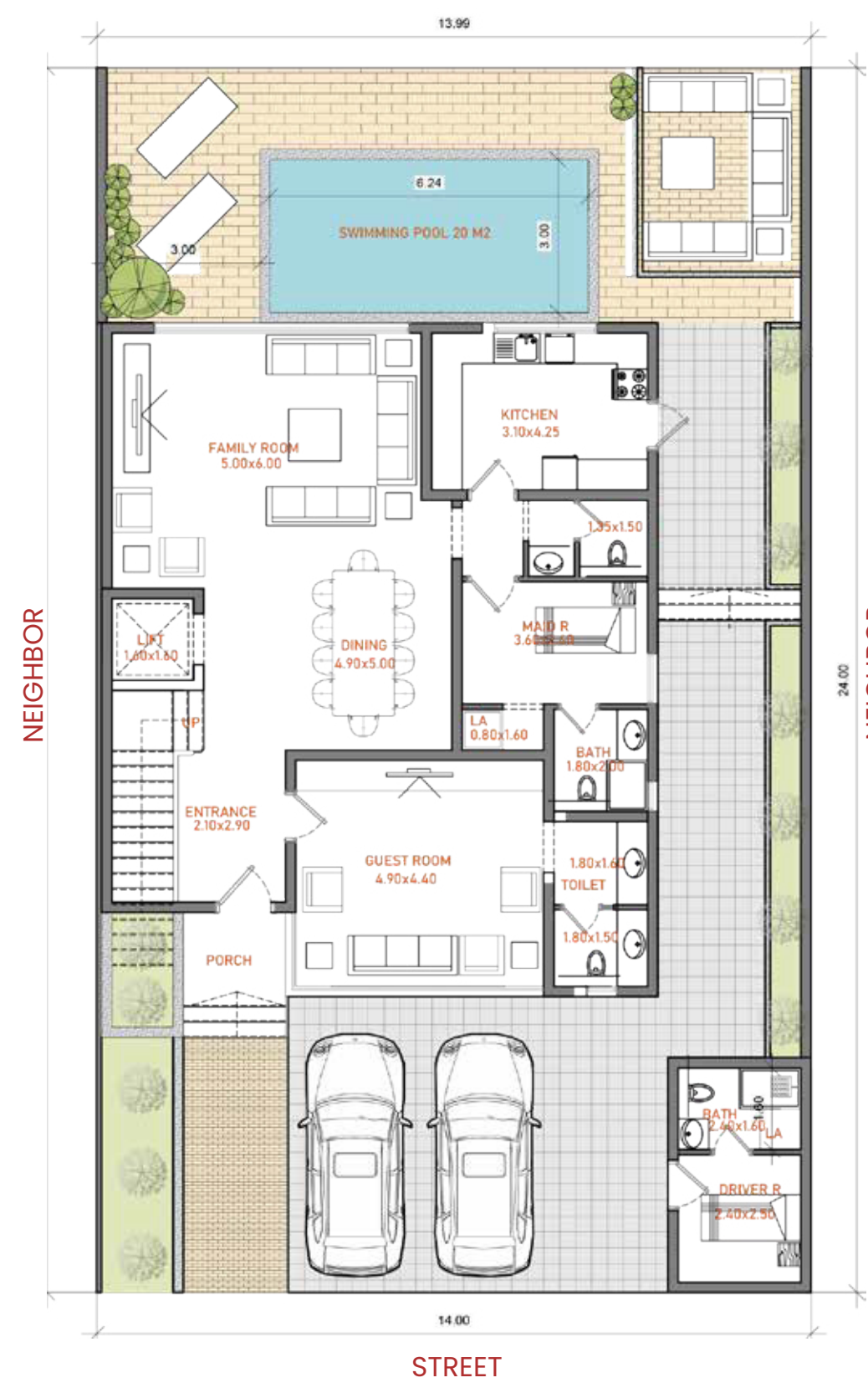
Island & Garden view
اطلالة على الجزيرة والحديقة

BUA			
Ground	First	PH	Total
160	145	145	450



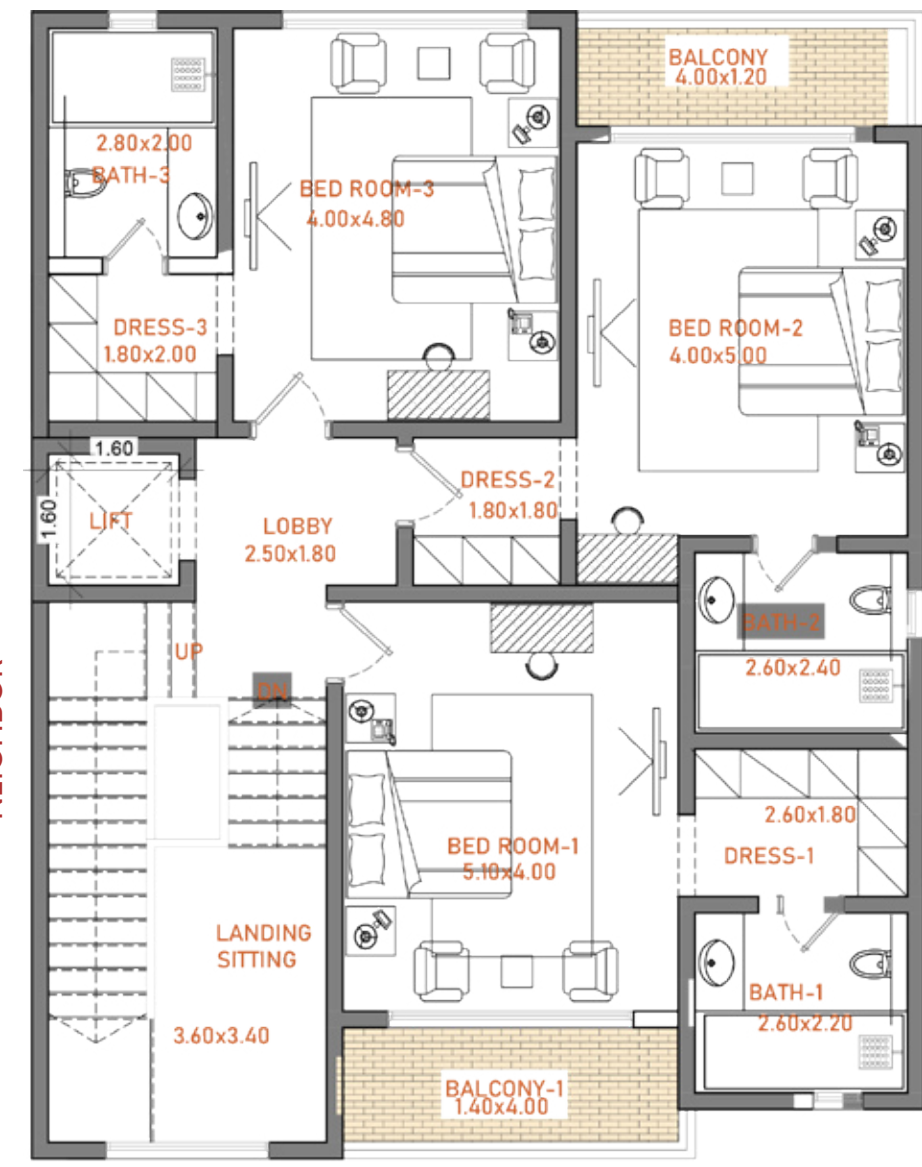
Ground Floor الطابق الأرضي

ISLAND & GARDEN VIEW



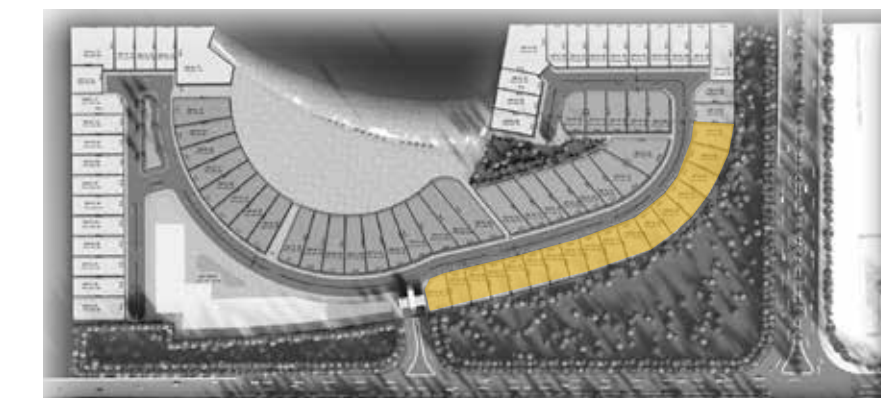
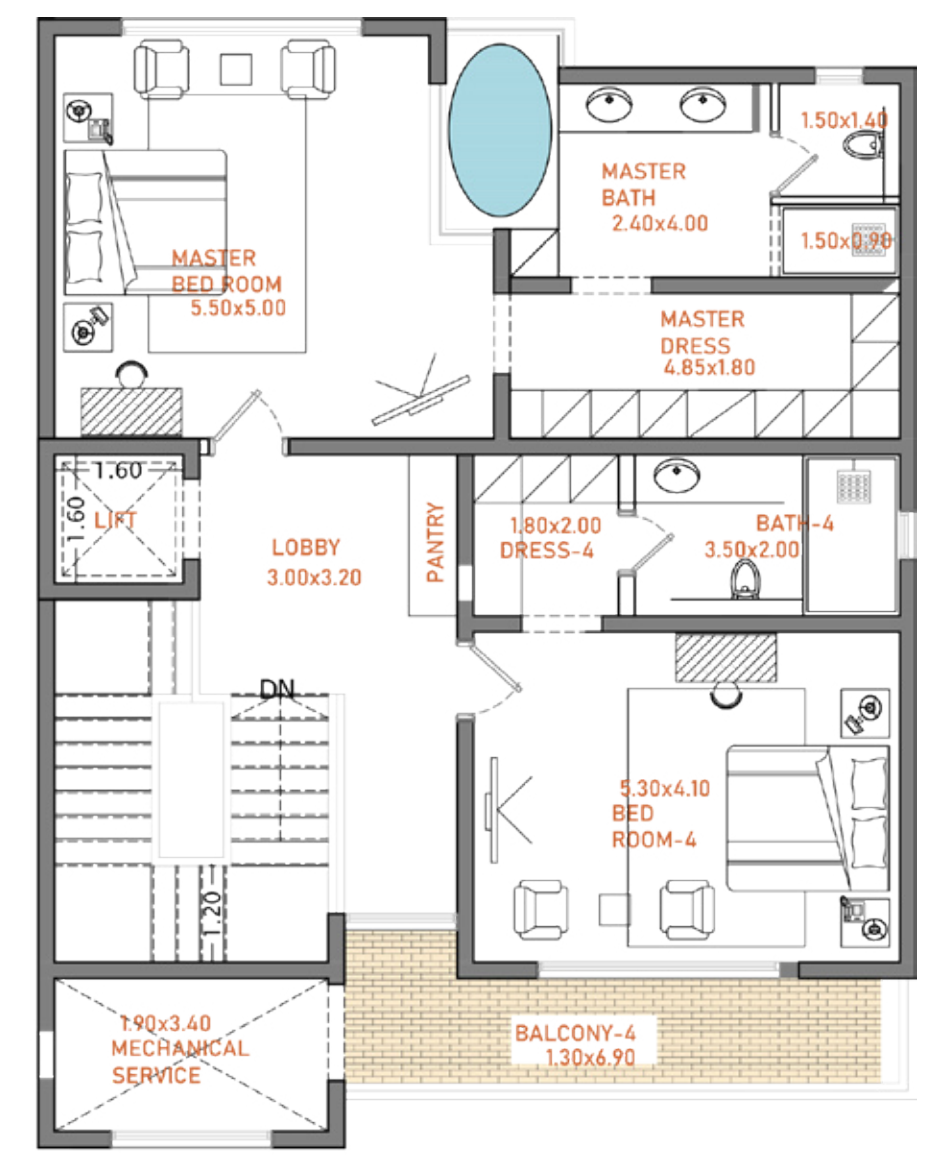
First Floor الطابق الأول

ISLAND & GARDEN VIEW



Pent house الطابق السطحي

ISLAND & GARDEN VIEW



VILLAS TYPE (E-03)

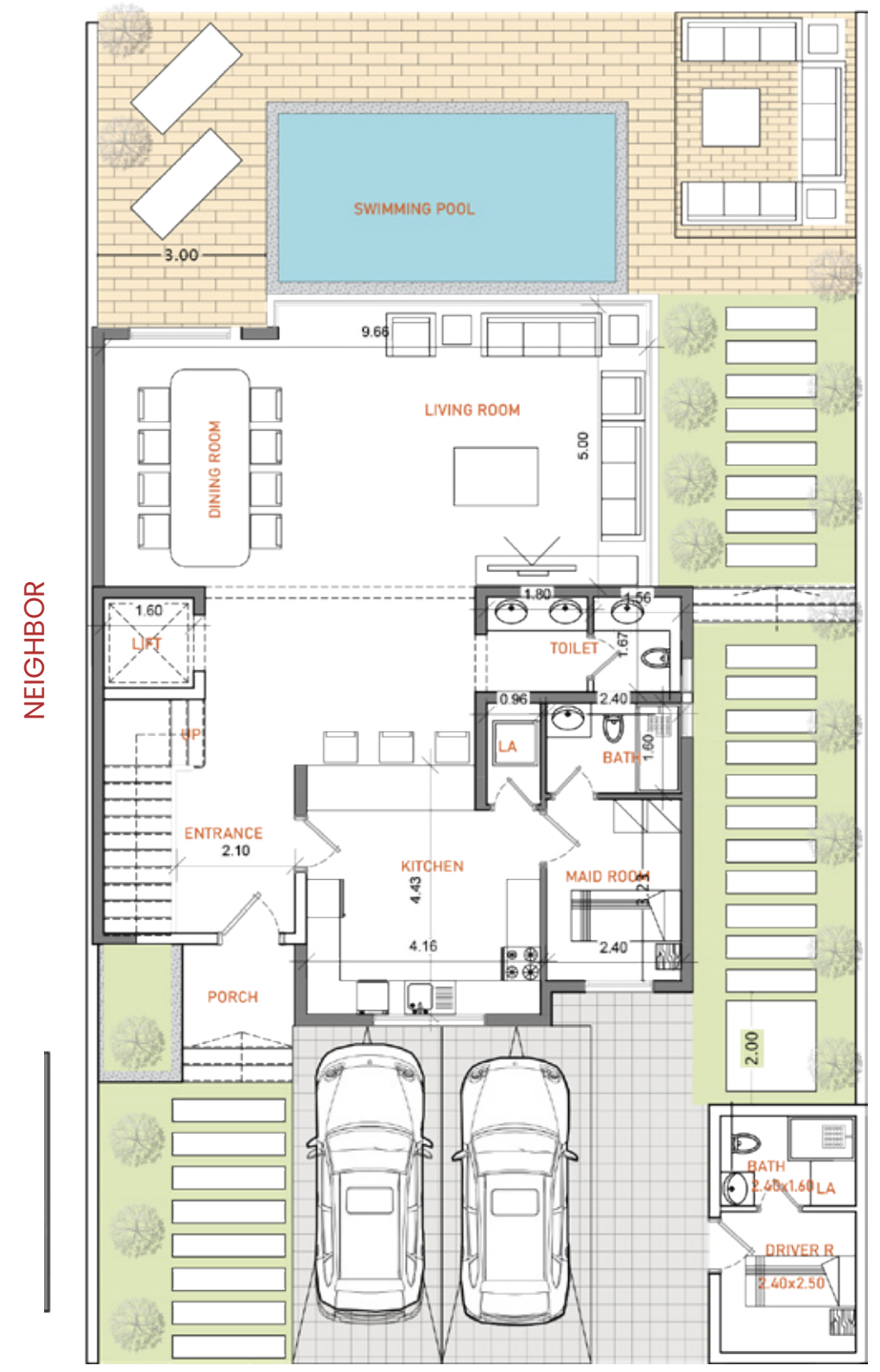
Island & Garden view
اطلالة على الجزيرة والحديقة

BUA			
Ground	First	PH	Total
160	145	145	450



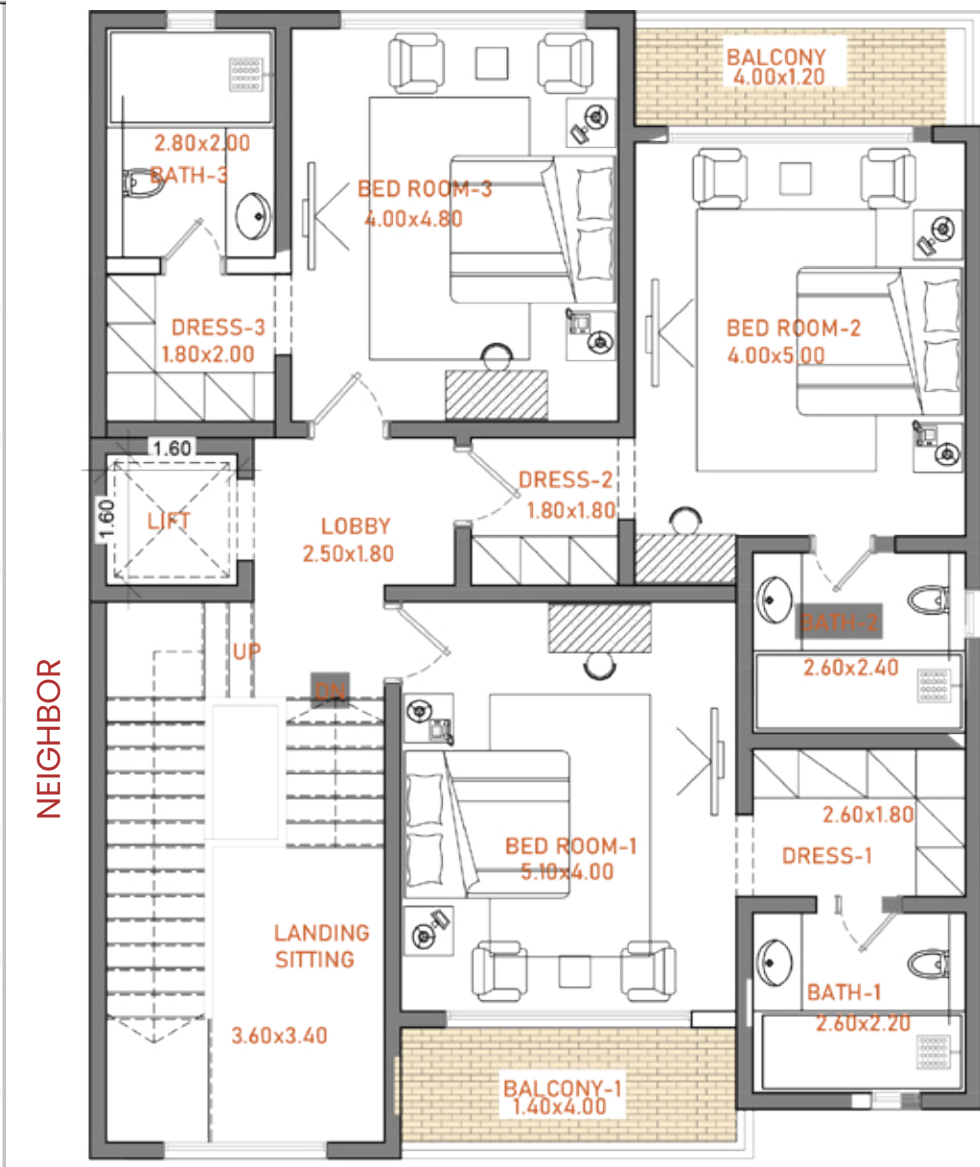
Ground Floor الطابق الأرضي

ISLAND & GARDEN VIEW



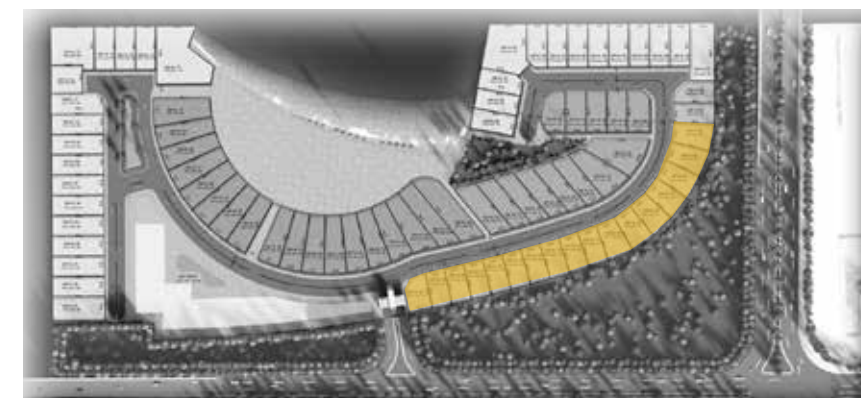
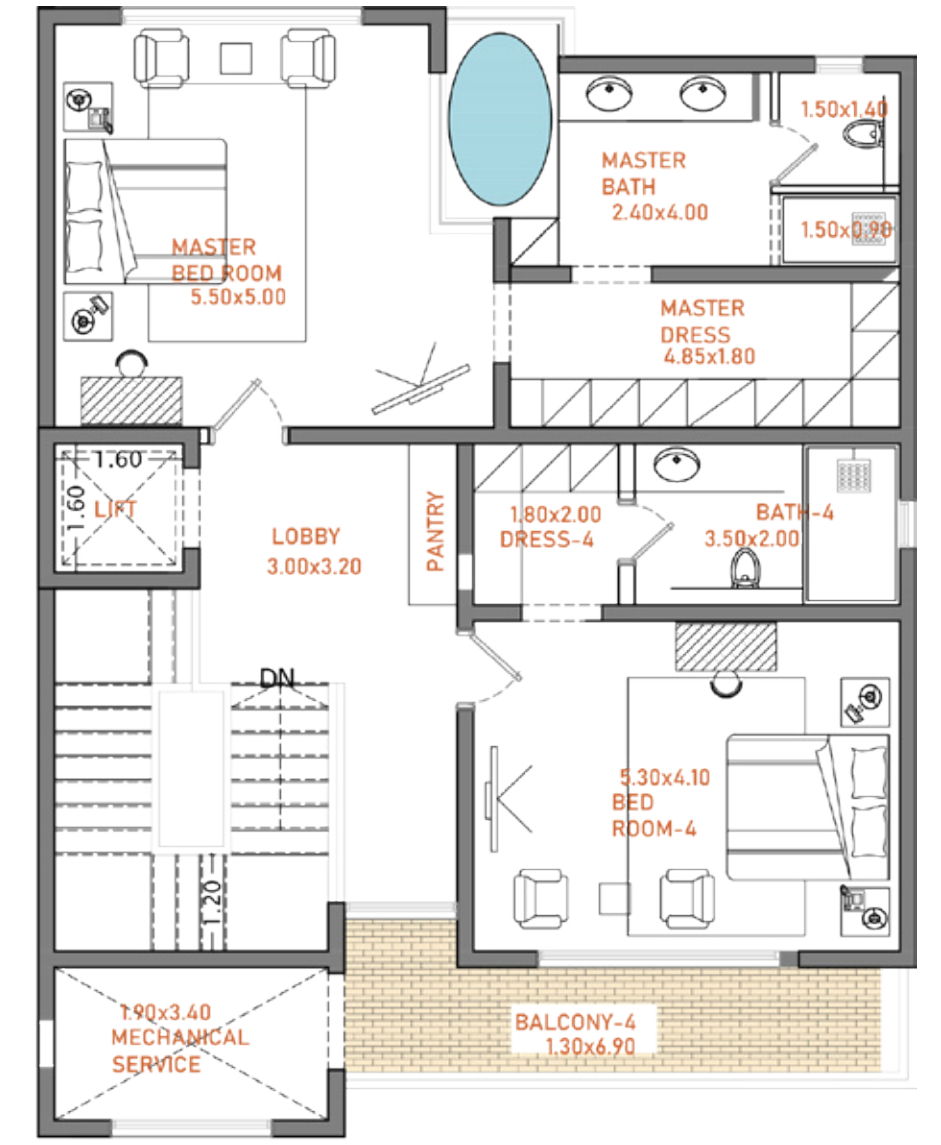
First Floor الطابق الأول

ISLAND & GARDEN VIEW



Pent house الطابق السطحي

ISLAND & GARDEN VIEW







THANK YOU

 info@taameer.net

 (+974) 4423 3473 / (+974) 3388 8001



ALTAAMEER_QA