



The
Garden
VILLAS



The Garden

VILLAS



For the ultimate in residential living, stylish, comfortable and practical, those Villas will completely feel relax. Each Villa comes replete with the style, fittings and features befitting such a modern City. Private balconies with wide views are complemented by the stunning interiors, featuring contemporary porcelain tile flooring, walk in closets and acrylic wall plants.

لضمان أرقى مستويات المعيشة، هناك أنواع متميزة من هذه الفلل نظراً لكونها فلل راقية مريحة وعملية فأنتك حقا ستشعر بالراحة الكاملة ، كل فيلا من هذه الفلل ذات تصميم مبهـر وتتمتع بأعلى المواصفات والمميزات التي تناسب هذه الفلل . الشرفات الواسعة الخاصة بكل فيلا واطلالاتها الخلابة على المدينة، يكملها التصميم الداخلي المميز بتشطيباته من بلاط البورسلان الراقى للارضيات، والخزائن الداخلية عصرية التصميم و دهانات الجدران الاكريليكية المختارة بعناية.



Exteriors

Ultra contemporary exterior design with bold shapes, sympathetic colours, and state-of-the art finishes creates an impression befitting an exclusive modern city. The houses are highlighted by curtain glass windows and large, clear-glass handrail balconies with canopies for the top floors, with a series of rectilinear frame effects from the street or garden view. Each house looks and feels at once distinguished and exclusive, and yet their design lines connect seamlessly with the other houses to make an elegant whole.

التصميم الخارجي

تصميم خارجي عصري بأشكال جريئة وألوان دافئة وتشطيبات رائعة تجعلك تشعر بالنمط المتميز للمنزل العصري. يتميز كل منزل من المنازل بالواجهات الزجاجية التي تتضمن نوافذ وأبواب سحابة للشرفات، هذه الشرفات ذات الدريزينات الزجاجية تحتوي أيضا على مشربيات معدنية تضمن لك الخصوصية ومغطية من الأعلى بسلسلة متناغمة من الاطارات المطلة على الشارع أو الحديقة. كل منزل متفرد بتصميمه وفي نفس الوقت يتميز بعناصره المتلائمة مع المنازل المحيطة باناقة تصميمية متناهية.

The Community

A place of peace and tranquility.

The villas are surrounded by two beautiful gardens to relax and enjoy your time with your family, there will be a mosque in the heart of the villas plot, which is easy for the residents to reach, the place also has different nearby commercial places that meet all your needs, the villas are also surrounded by main roads that make it easier to navigate for the residents, which will also connect these villas to the rest of the neighboring cities.

المجتمع

مكان تشعر به بالسلام والهدوء.

يحيط بالفلل حديقتان جميلتان للإسترخاء والتمتع بوقتكم مع العائلة، وسيكون هناك جامع بوسط مخطط الفلل يسهل على السكان الوصول إليه، كما يضم المكان عدد هام من الأماكن التجارية القريبة التي تلي جميع حاجياتكم، كما يحيط من الجهات الأربع للمخطط العام للمكان طرق رئيسية تسهل على المتساكنين الوصول بطريقة سهلة إلى الفلل والتي كذلك ستربط هذه الفلل ببقية المدن المجاورة.



Technical Specifications

المواصفات الفنية

- Large garden with BBQ area. • حديقة كبيرة مع مكان مخصص للشواء
- Two living room and area for dining • صالات عدد 2 مع مساحة طعام
- Five master bedrooms each room with bathroom and wardrobes ,one Suite room and porcelain flooring • عدد خمسة غرف نوم رئيسية كل غرفة مع الحمام والملابس بالإضافة الى غرفة فندقية والارضيات من البورسلان
- Outdoor Garden siting with big Balconies for each bedroom • جلسة خارجية بالحديقة مع شرفات واسعة بكل غرفة نوم
- The Handrail for balcony made by glass and stainless steel • درابزين البلكونة من الزجاج والستانلس ستيل
- Kitchen cabinets are made of wood and aluminum • خزائن المطابخ من الخشب والالمنيوم
- Bathroom sets from international brands • اطقم الحمامات من مركبات عالمية
- Wardrobes • فزانات الملابس
- Car Parking with automatic door • كراج للسيارت مع باب اتوماتيكي
- TV and data network • شبكة التلفزيون والإتصالات
- Maid's room • غرفة المعينة



FLOOR LAYOUTS

المخططات

- | | | |
|-------------------------|---|-----------------------------------|
| 5 دق من الشاطئ | ① | 5 mn from the beach |
| 5 دق المنطقة الحرة | ② | 5 mn free Zone |
| 7 دق بي سكوار مول | ③ | 7 mn B Square Mall |
| 8 دق مركز الثمامة الصحي | ④ | 8 mn Al Thumama Health Center |
| 10 دق استاد الثمامة | ⑤ | 10 mn Al Thumama Stadium |
| 10 دق استاد الوكرة | ⑥ | 10 mn Al Wakra Stadium |
| 13 دق مطار حمد الدولي | ⑦ | 13 mn Hamad International Airport |



الموقع Location

Master site plan مخطط المنطقة

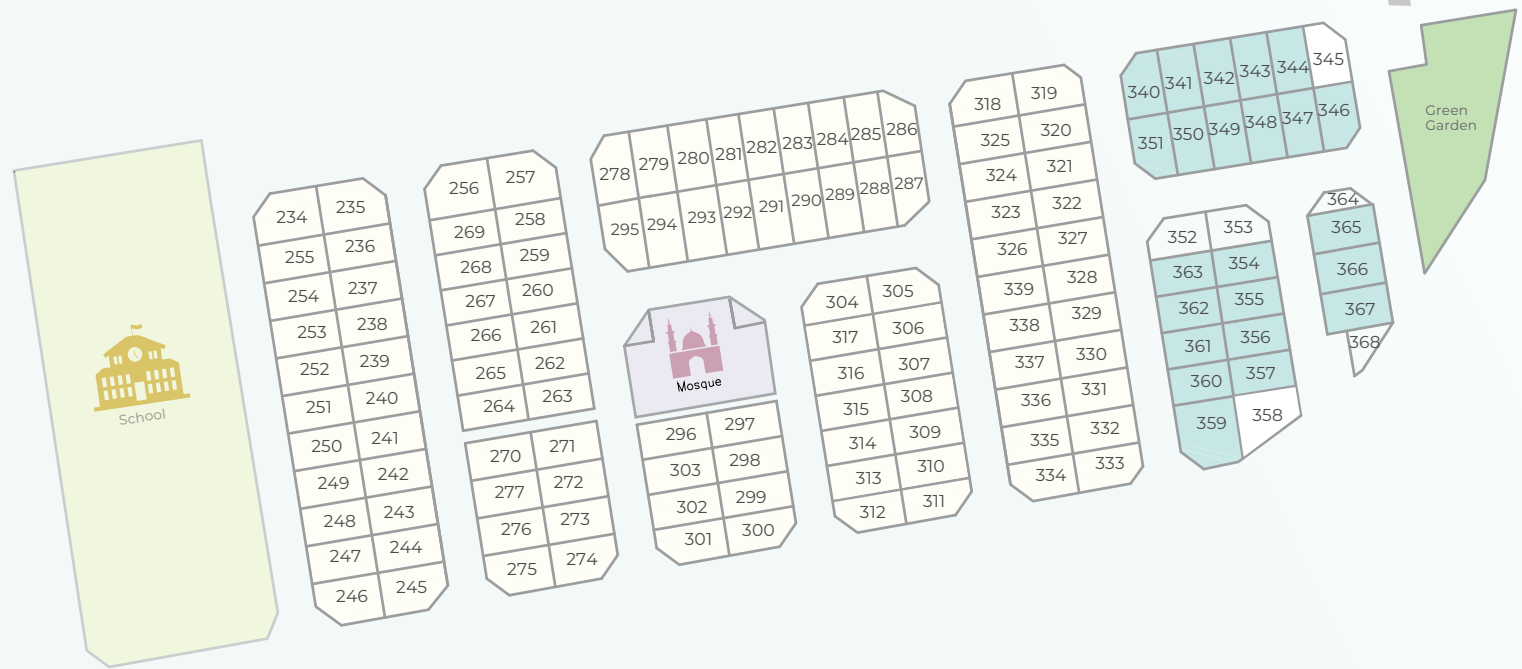
- Al Thumama Villas الفلل الثمامة
- Commercial ممتلكات تجارية
- The district الحي
- Main roads الطرق الرئيسية

طريق محور صباح الأحمد (الدائري السادس)
Mehwar sabah al ahmad road (6th Ring Road)

طريق المطار
Airport Road

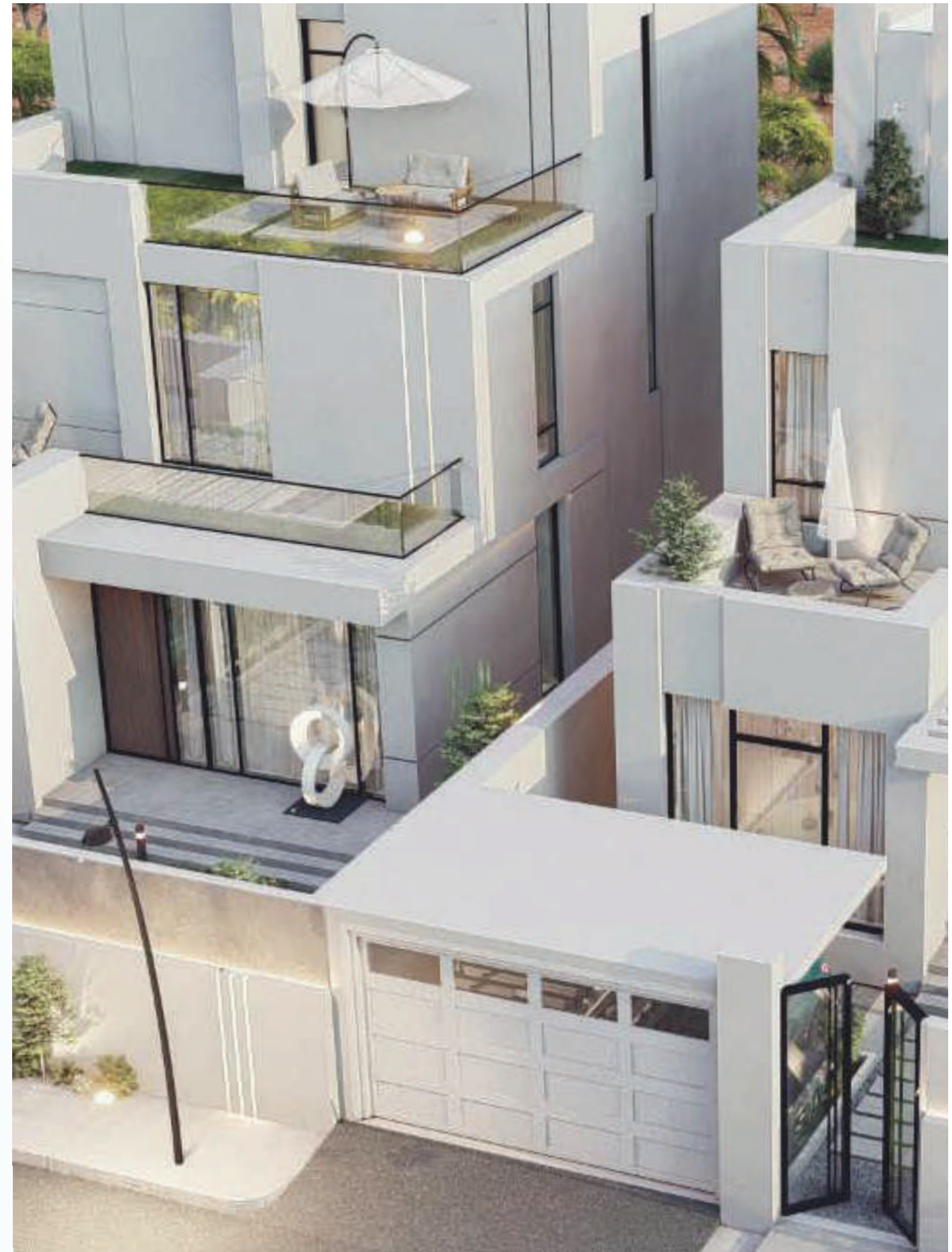
طريق الثمامة
Al Thumama Road

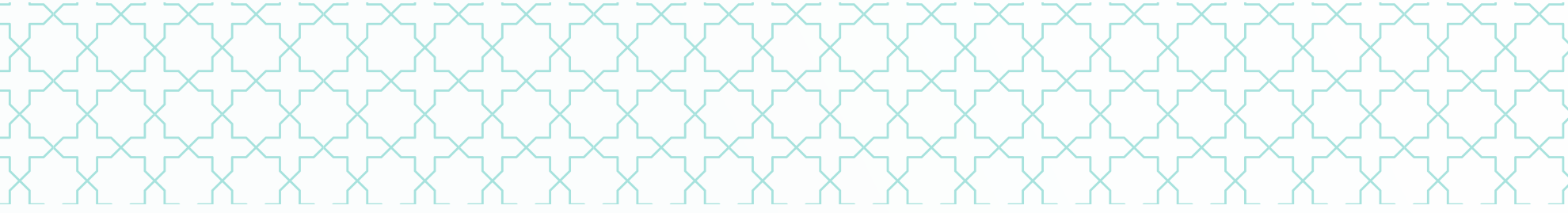
الطريق الدائري السابع
Seventh Ring Road



Type A نوع | Type B نوع ب | School مدرسة | Green Garden حديقة خضراء | Mosque مسجد

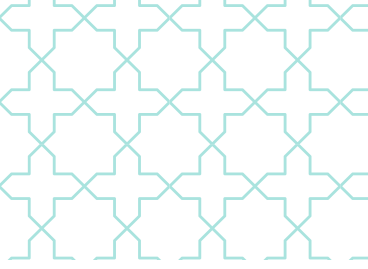
* Only Villas' Layouts Type A are completed فقط نوع أ مخططاتها مكتملة



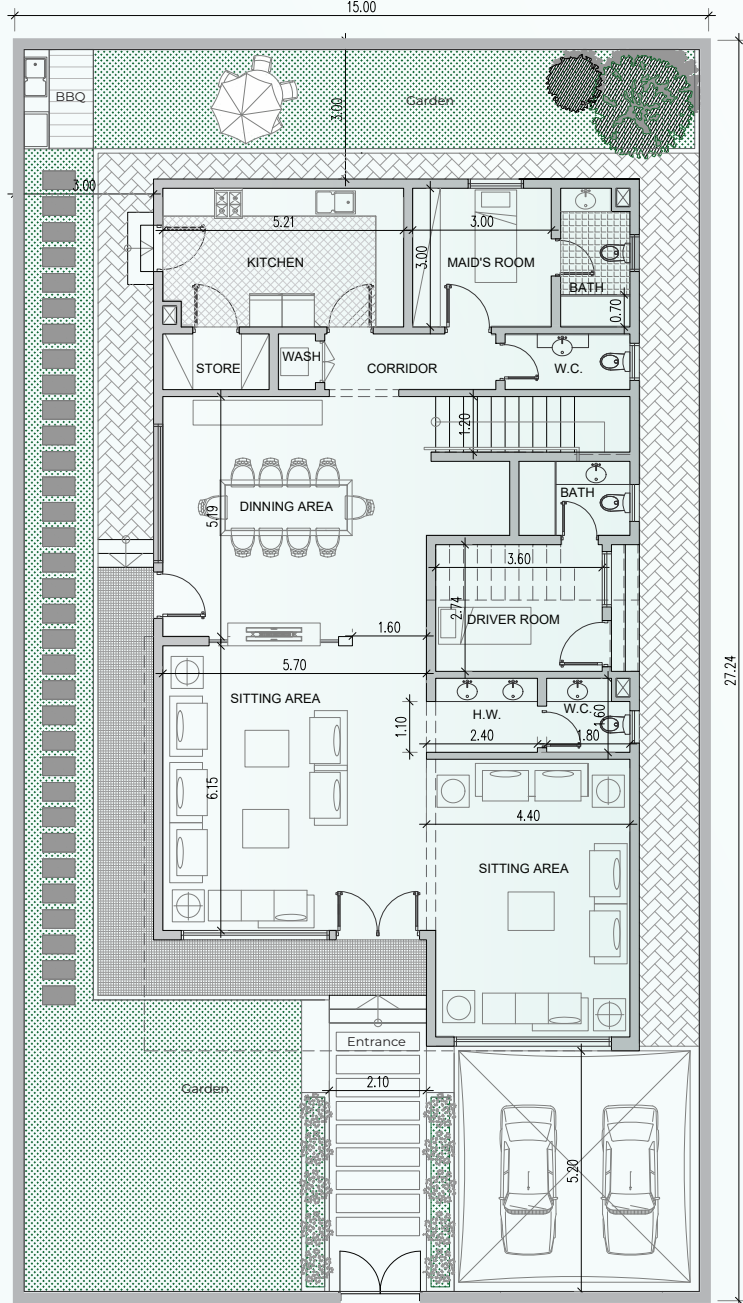


VILLAS TYPE A

مخططات الفلل نوع أ

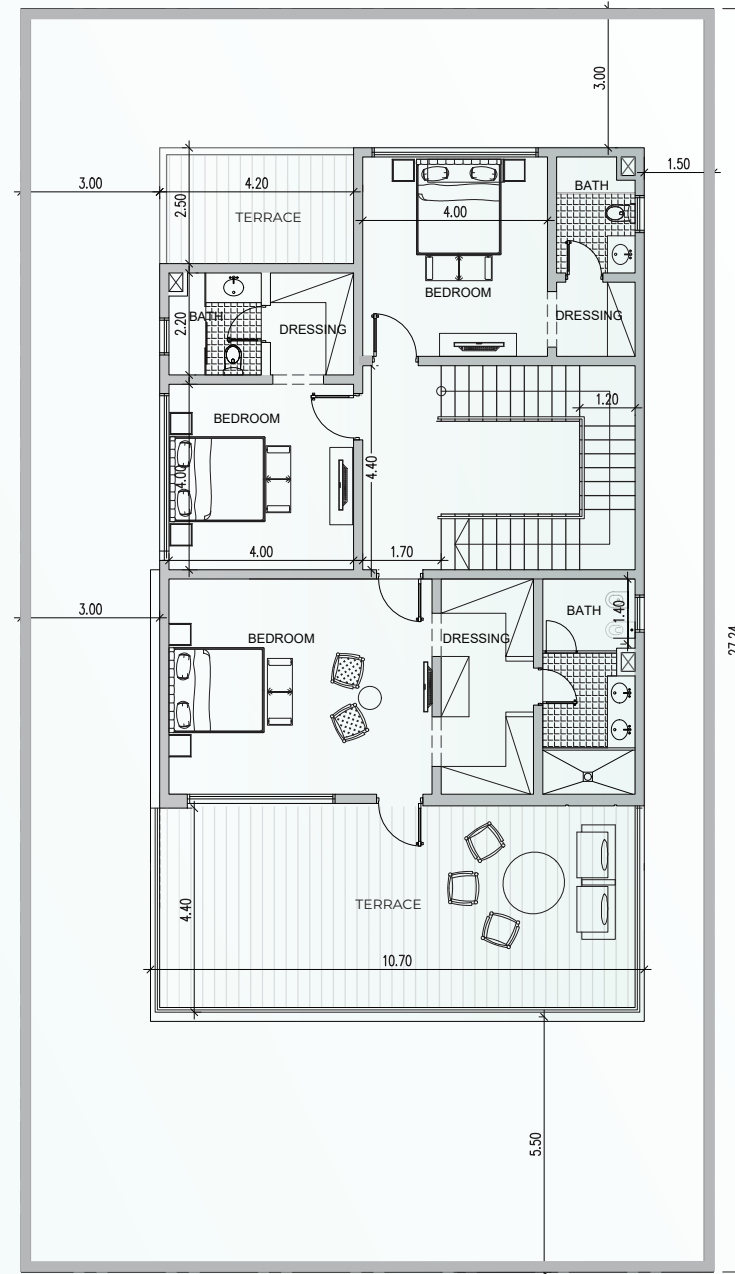


GROUND FLOOR الطابق الأرضي



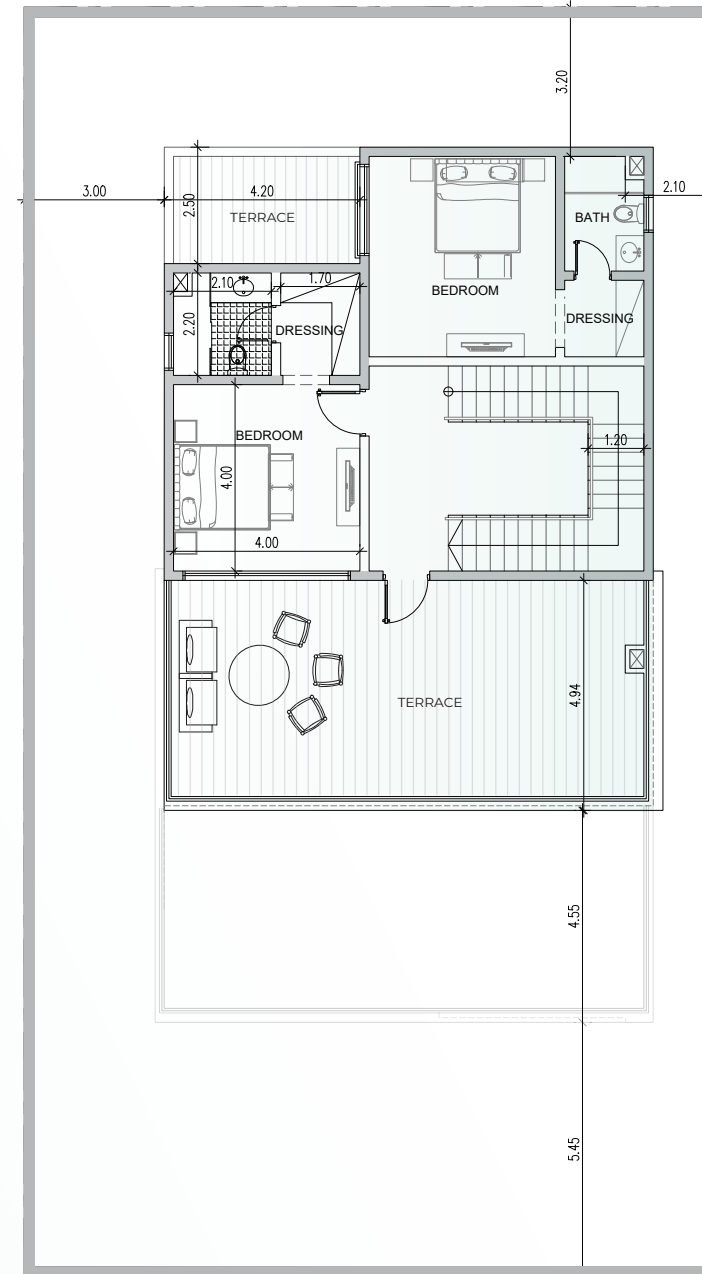
٢٠٢٠١ 201.65m²

FIRST FLOOR الطابق الأول



٢٠١٩٥ 195.47m²

PENTHOUSE الطابق العلوي



٢٠١٣٧ 137.94m²



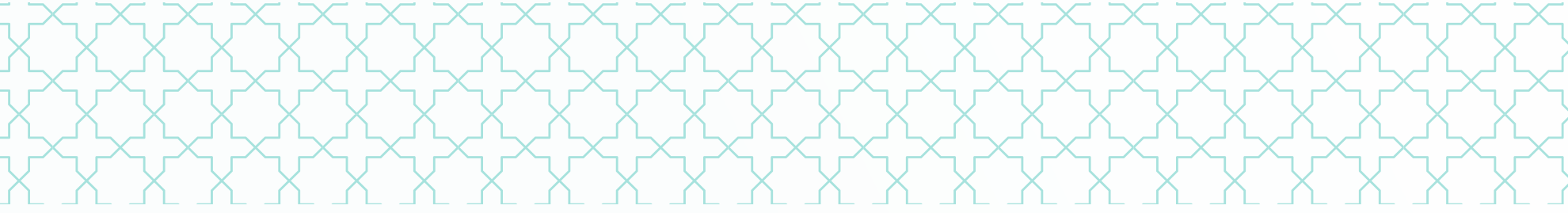
5 BEDROOMS ٥ غرف نوم

VILLAS 111 فيلا

FLOOR الطابق	BUA WITHOUT BALCONIES المساحة بدون شرفات	BALCONIES AREA مساحة الشرفات	TOTAL BUILT-UP مساحة المبنى	GARDEN AREA مساحة الحديقة
الطابق الأرضي Ground floor	٢٠١٨١ 181.55m ²	٢٠٢٠١ 20.1m ²	٢٠٢٠١ 201.65m ²	٢٠١٠٠ 100m ²
الطابق الأول First floor	٢٠١٣٨ 138.27m ²	٢٠٥٧٢ 57.2m ²	٢٠١٩٥ 195.47m ²	
الطابق العلوي Penthouse floor	٢٠٨٧١ 87.14m ²	٢٠٥٠٨ 50.8m ²	٢٠١٣٧ 137.94m ²	
المجموع TOTAL	٢٠٤٠٦ 406.96m ²	٢٠١٢٨ 128.1m ²	٢٠٥٣٥ 535.06m ²	

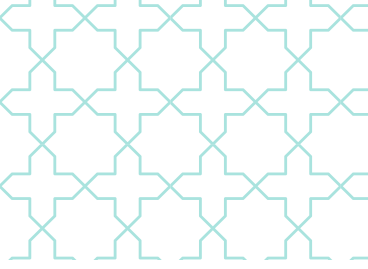
VILLAS TYPE A

مخططات الفلل نوع أ

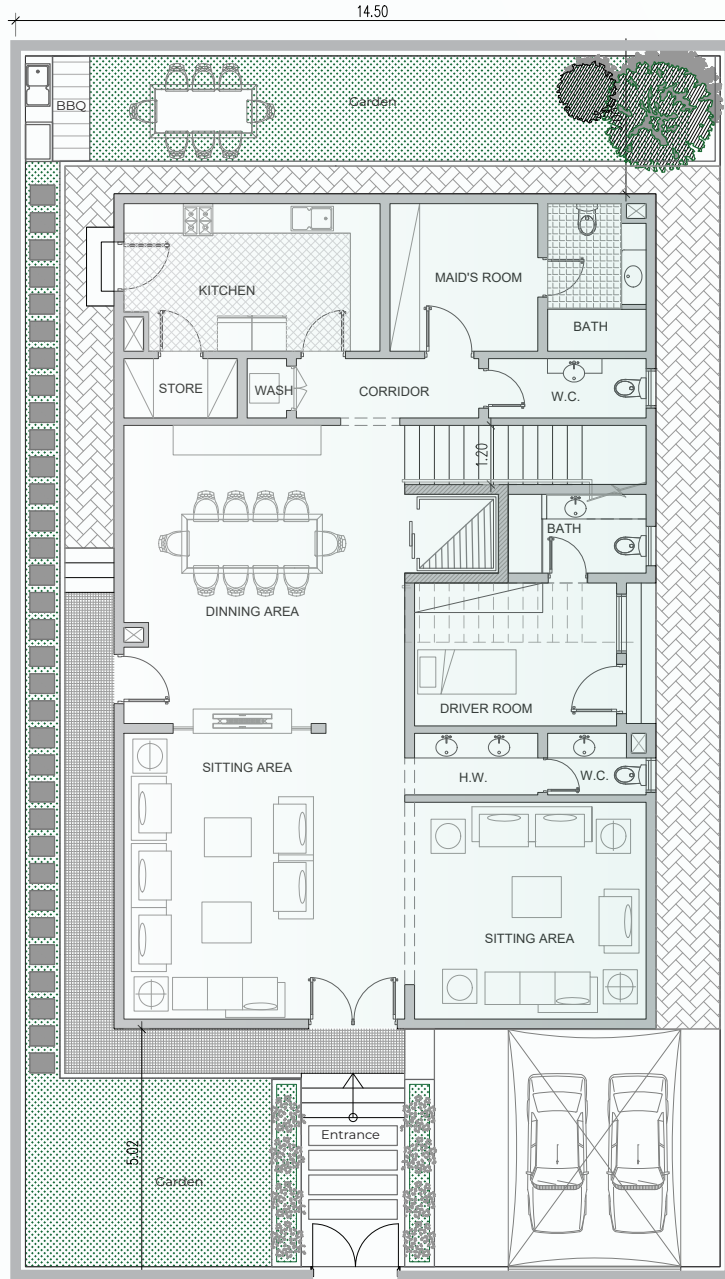


VILLAS TYPE B

مخططات الفلل نوع ب

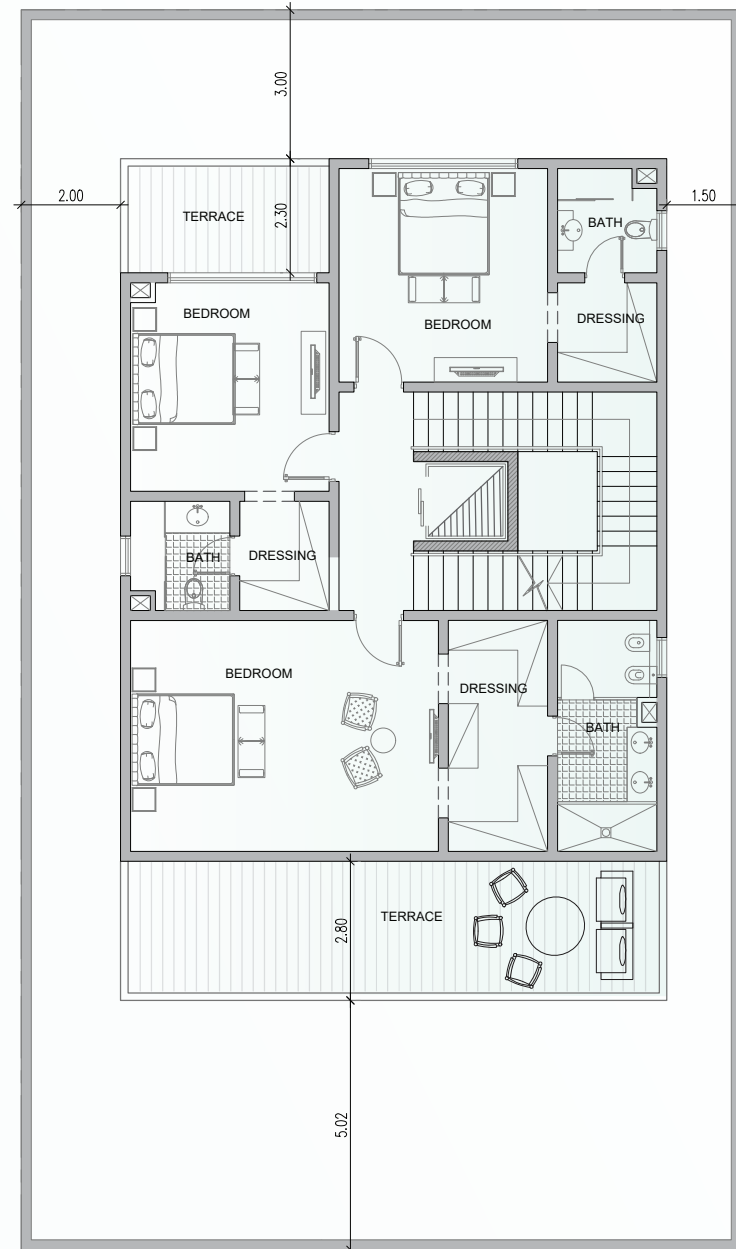


GROUND FLOOR الطابق الأرضي



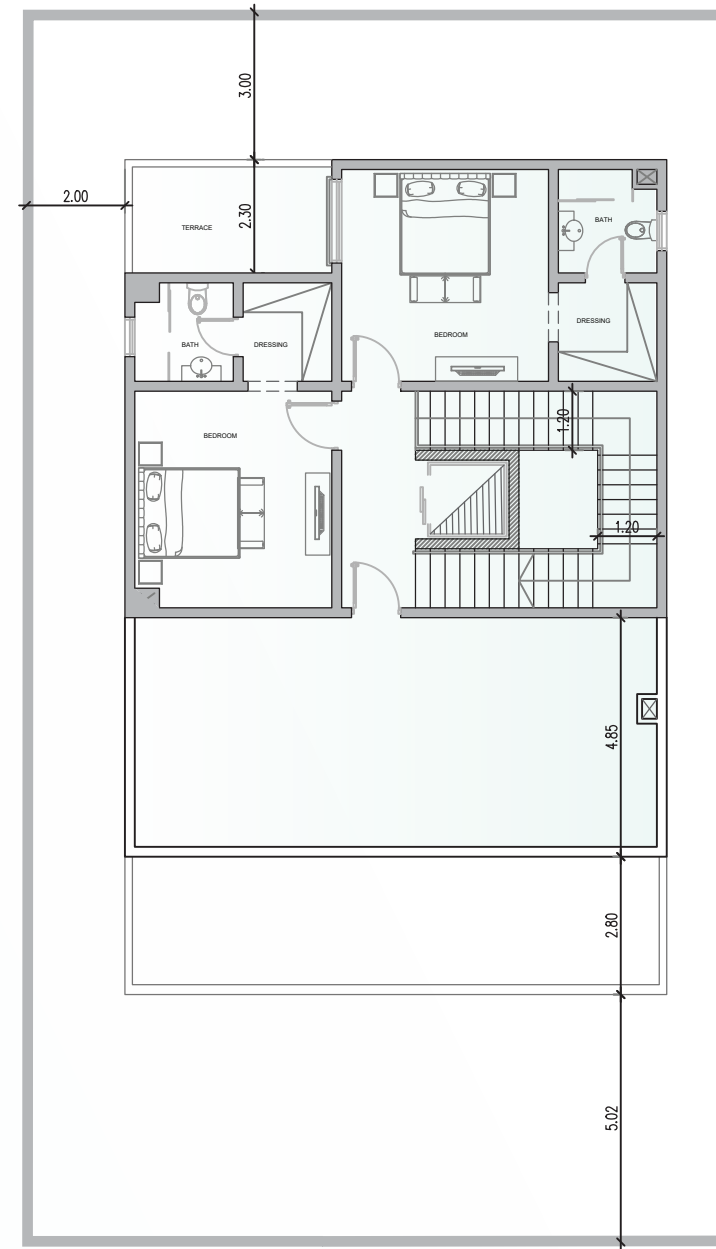
٢٠٤.٢م^٢

FIRST FLOOR الطابق الأول



١٨٦.٦م^٢

PENTHOUSE الطابق العلوي



١٤٥.٩م^٢



5 BEDROOMS ٥ غرف نوم



FLOOR الطابق	BUA WITHOUT BALCONIES المساحة بدون شرفات	BALCONIES AREA مساحة الشرفات	TOTAL BUILT-UP مساحة المبنى	GARDEN AREA مساحة الحديقة
الطابق الأرضي Ground floor	١٨٤.٧م ^٢	١٩.٥م ^٢	٢٠٤.٢م ^٢	٦٥م ^٢
الطابق الأول First floor	١٤٦م ^٢	٤٠.٦م ^٢	١٨٦.٦م ^٢	
الطابق العلوي Penthouse floor	٩٢.٦م ^٢	٥٣.٣م ^٢	١٤٥.٩م ^٢	
المجموع TOTAL	٤٢٣.٣م ^٢	١١٣.٤م ^٢	٥٣٦.٧م ^٢	

VILLAS TYPE B

مخططات الفلل نوع ب















DISCLAIMER: This brochure has been prepared with all reasonable care and thought, however Taameer Real Estate Projects and its related agents do not warrant the accuracy of any information shown and do not accept liability for negligence, any error or discrepancy or otherwise in the items shown. Illustrations and images in this brochure are depictions and impressions are for presentation purposes only and are not to be treated as a representation and/or warranty by Taameer Real Estate Projects and its related agents. All prospective buyers are advised to carry out their own investigations in order to satisfy themselves as to all aspects of the development. Overall, we reserves the rights to change or revise, or make any modifications, additions, omissions or alternations to the project as a whole or part thereof or any details therein, at their sole discretion, without any prior notice. All the dimensions given herein (if any) are approximate and unfinished.

إخلاء مسؤولية: لقد تم إعداد هذا الكتيب بكل عناية وتدبر مقبول، وبالرغم من ذلك فإن شركة التعمير للمشاريع العقارية ووكلائها لا تعطي ضماناً بدقة أي معلومات مبينة، ولا تقبل تحمّل المسؤولية عن الإهمال أو أي خطأ أو تناقض أو خلاف ذلك في البنود المبينة. كما أن الرسوم التوضيحية والصور في هذا الكتيب هي مجرد تصوير وانطباعات، وهي للأغراض العرض فقط ولا يجب أن تُعامل على أنها تمثيل و/ أو ضماناً من قبل شركة التعمير للمشاريع العقارية ووكلائها. يُنصح جميع المشترين المحتملين بإجراء تقضي خاص بهم من أجل إرضاء أنفسهم فيما يتعلق بجميع جوانب التطوير. كما نحفظ بالحق في مراجعة أو إجراء أية تعديلات أو إضافات أو حذف أو تعقيبات على المشروع ككل أو جزء منه أو أي تفاصيل فيه وفقاً لتقديرها المطلق ودون أي إشعار مسبق. جميع الأبعاد المعطاة هنا (إن وُجدت) هي تقريبية وغير منتهية.



The
Garden
VILLAS

For more informations Please Visit
Taameer Real Estate Projects
Hilton Hotel Corniche- Doha
(+974) 4423 3473 / (+974) 3388 8001
info@taameer.net

 AI Taameer Real Estate Projects