

La Rose Building
مبنى لاروز
(RA-69-70)





La Rose Building المبنى السكني لاروز

لضمان أرقى مستويات المعيشة، هناك ثمانية أنواع متميزة من مباني الشقق السكنية المنتشرة في جميع أنحاء مدينة الياسمين. نظراً لكونها شقق راقية مريحة وعملية فأنت حقاً ستشعر أنك في منزل، كل شقة من هذه الشقق ذات تصميم مبهٍ وتتمتع بأعلى المواصفات والمميزات التي تناسب مدينة عصرية كمدينة الياسمين. الشرفات الواسعة الخاصة بكل شقة واطلالاتها الخلابة على المدينة، يكملها التصميم الداخلي المميز بتشطيباته من بلاط البورسلان الراقى للارضيات، والخزائن الداخلية عصرية التصميم ودهانات الجدران الاكربليكية المختارة بعناية. هكذا يجب أن يكون المفهوم الحقيقي لنمط الحياة في الشقق السكنية.

For the ultimate in residential living, there are eight types of superb apartment buildings located across Yasmeen City. Stylish, comfortable and practical, these residential apartments will truly feel like home. Each apartment comes replete with the style, fittings and features befitting such a modern city. Private balconies with wide views are complemented by the stunning interiors, featuring contemporary porcelain tile flooring, walk in closets and acrylic wall paints. This is how apartment living should be.



Exteriors التصميم الخارجي

تصميم خارجي عصري بأشكال جريئة وألوان دافئة وتشطيبات رائعة تجعلك تشعر بالنمط المتميز لمدينة عصرية. يتميز المبنى السكني لاروز بالواجهات الزجاجية التي تتضمن نوافذ وأبواب سحابة للشرفات، هذه الشرفات ذات الدريزينات الزجاجية تحتوي أيضا على مشربيات معدنية تضمن لك الخصوصية ومغطة من الأعلى بسلسلة متناغمة من الاطارات المطلة على الشارع. تبدو كل شقة متفردة بتصميمها و في نفس الوقت تتميز عناصرها المتلائمة مع الشقق المحيطة باناقة تصميمية متناهية تجسد رؤية وهوية مدينة الياسمين.

Ultra contemporary exterior design with bold shapes, sympathetic colours, and state-of-the art finishes creates an impression befitting an exclusive modern city. The residential building La Rose is highlighted by curtain glass windows and large, clear-glass handrail balconies with canopies for the top floors, with a series of rectilinear frame effects from the street-front apartments. Each apartment looks and feels at once distinguished and exclusive, and yet their design lines connect seamlessly with the other apartments to make an elegant whole, perfectly complementing the vision and identity of Yasmeen City.

Technical Specifications المواصفات الفنية

- تصميم عصري يضم المطبخ المفتوح على غرفة المعيشة وغرفة تناول الطعام.
- أرضيات بورسلين في غرف النوم والمعيشة
- حمامات تضاوي بتصميمها المتنتجات الصحية
- تضم العديد من الشقق خزانة ملابس منفصلة خزائن حائط
- فناء أو شرفة تتمتع بالخصوصية وباطلالة خلابة
- واجهات عصرية من الوحدات الزجاجية العازلة والمعالجة حراريا بالكامل
- ملقى نفايات يخدم كل طابق
- نظام تكييف مركزي
- نظام متكامل لمكافحة الحريق يشمل مرشات ومطافئ ونظام إنذار الحريق
- سخان مياه كهربائي مركزي لكل شقة
- نظام إضاءة لحالات الطوارئ ومولد كهرباء لكل مبنى
- نظام الاتصال الداخلي (الإنتركم) لكل وحدة
- نظام كاميرات المراقبة لكل مبنى
- Open-space designed living, dining and kitchen areas. Contemporary kitchen design
- Porcelain flooring in living areas and bedrooms
- Spa-inspired baths
- Several apartments include separate laundry closet
- Built-in closets
- Private patio or balcony with views
- Contemporary unitized curtain wall system with fully tempered insulated glass
- Garbage chute serving each floor
- Central air conditioning system
- Optimized firefighting system includes sprinklers, fire extinguishers and fire alarm system
- Central electric water heater per apartment
- Emergency lighting system & emergency supply (Generator) for each building
- Intercom System per unit
- CCTV Surveillance System per building

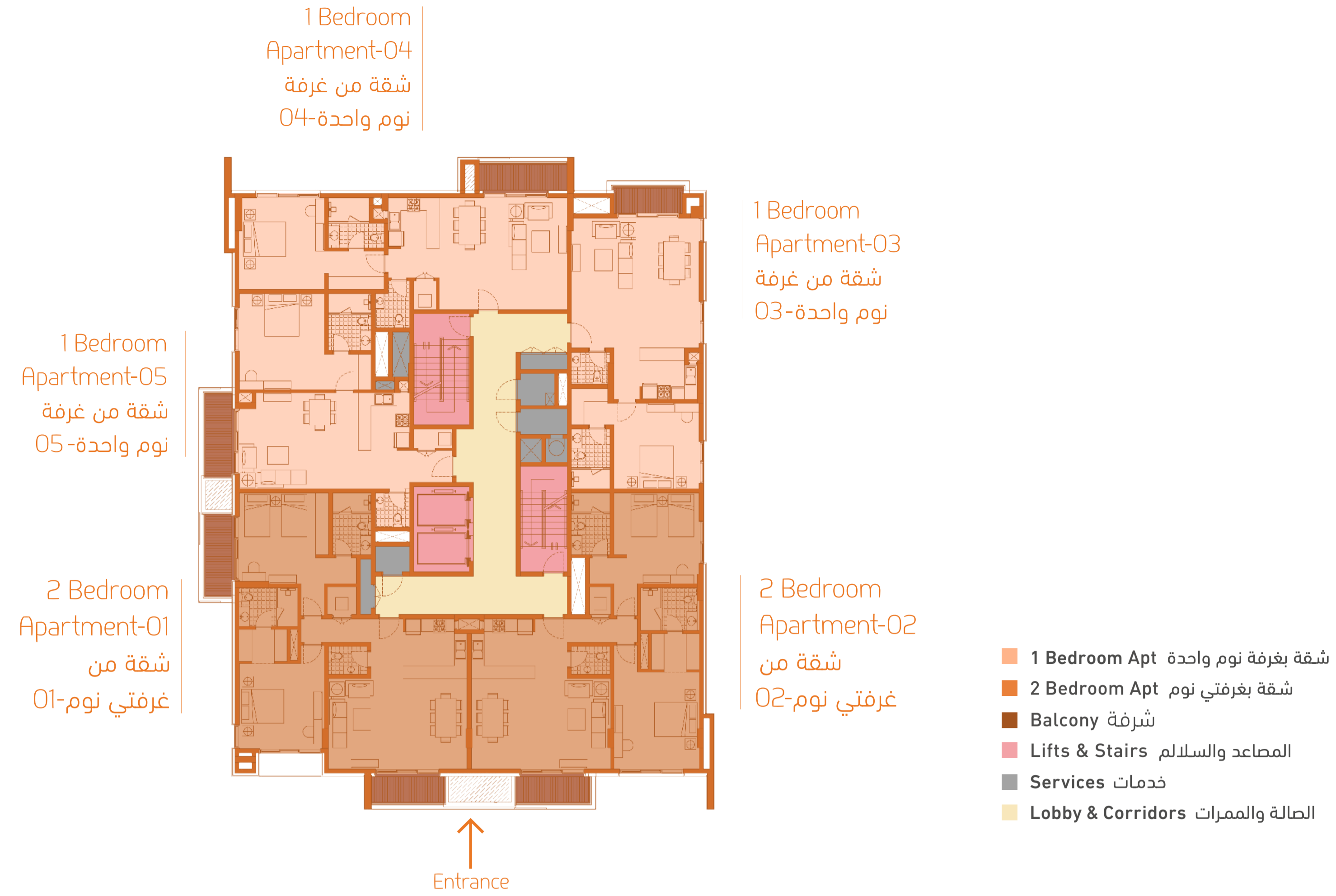
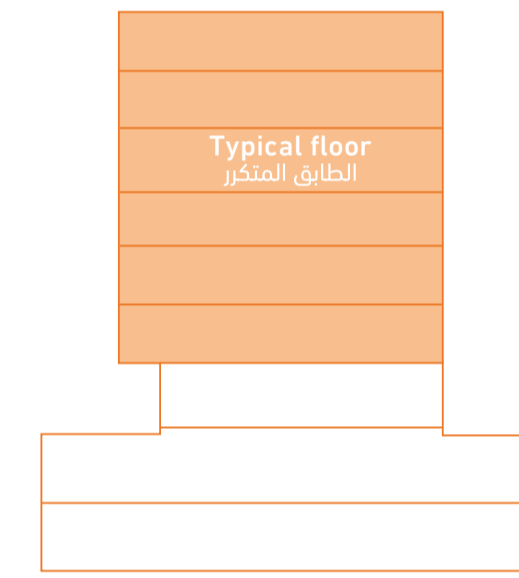


Plans layout

المخططات

Typical floor

الطابق المتكرر



APARTMENT TYPE نوع الشقة	UNIT TYPE نوع الوحدة السكنية	Apartment AREA included in GSA (m ²) مساحة الشقة المشمولة في إجمالي المساحة القابلة للبيع (م ²)	BALCONY AREA included in GSA (m ²) مساحة الشرفات المشمولة في إجمالي المساحة القابلة للبيع (م ²)	GARDEN AREA included in GSA (m ²) مساحة الحديقة المشمولة في إجمالي المساحة القابلة للبيع (م ²)	GSA (m ²) (Gross Saleable Area) إجمالي المساحة القابلة للبيع (م ²)	NO. OF UNITS PER BUILDING عدد الوحدات السكنية في كل مبنى	TOTAL GSA (m ²) إجمالي المساحة القابلة للبيع (م ²)
	01	78	6.6	55.8	140.4	1	140.4
	02	76.1	4.2	75.25	155.55	1	155.55
1 BEDROOM غرفة نوم واحدة	03	82.25	7	-	89.25	6	535.5
	04	81.7	5.4	-	87.1	6	522.6
	05	78.5	7.05	-	85.55	6	513.3
2 BEDROOM غرفتي نوم	01	115.85	6.35	-	122.2	6	733.2
	02	115.6	12.8	-	128.4	6	770.4
TOTAL المجموع						32	3,370.95

FACILITY المرافق	LOCATION الموقع	AREA (m ²) المساحة (م ²)	UNIT TYPE نوع الوحدة السكنية	COUNT/ BUILDING العدد/البنية
Entrance lobby area مساحة صالة المدخل	GF الطابق الأرضي	22	1 BEDROOM غرفة نوم واحدة	20
Number of Underground Parking Lots 38 عدد مواقف السيارات في الطوابق السفلية 38	BS1, BS2 الطابق السفلي الأول، الطابق السفلي الثاني	1,102.50	2 BEDROOM غرفتي نوم	12
TOTAL المجموع				32



Ground Floor Plan مخطط الطابق الارضي

يخالجك الشعور بالتميز عند أول خطوة لك في صالة المدخل الرئيسي المتألق بمكتب استقبال يرحب بالسكان والزوار وإذا اجتمعتم الى اي مساعدة أو استفسار فان موظف الاستقبال المتواجد على مدار الساعة سيكون سعيدا بمساعدتكم. تتميز شقق الطابق الأرضي بحداثتها الرحية التي تحافظ على خصوصيتكم و تحيط بالمبنى بما يسمح بدخول إضاءة وافرة.

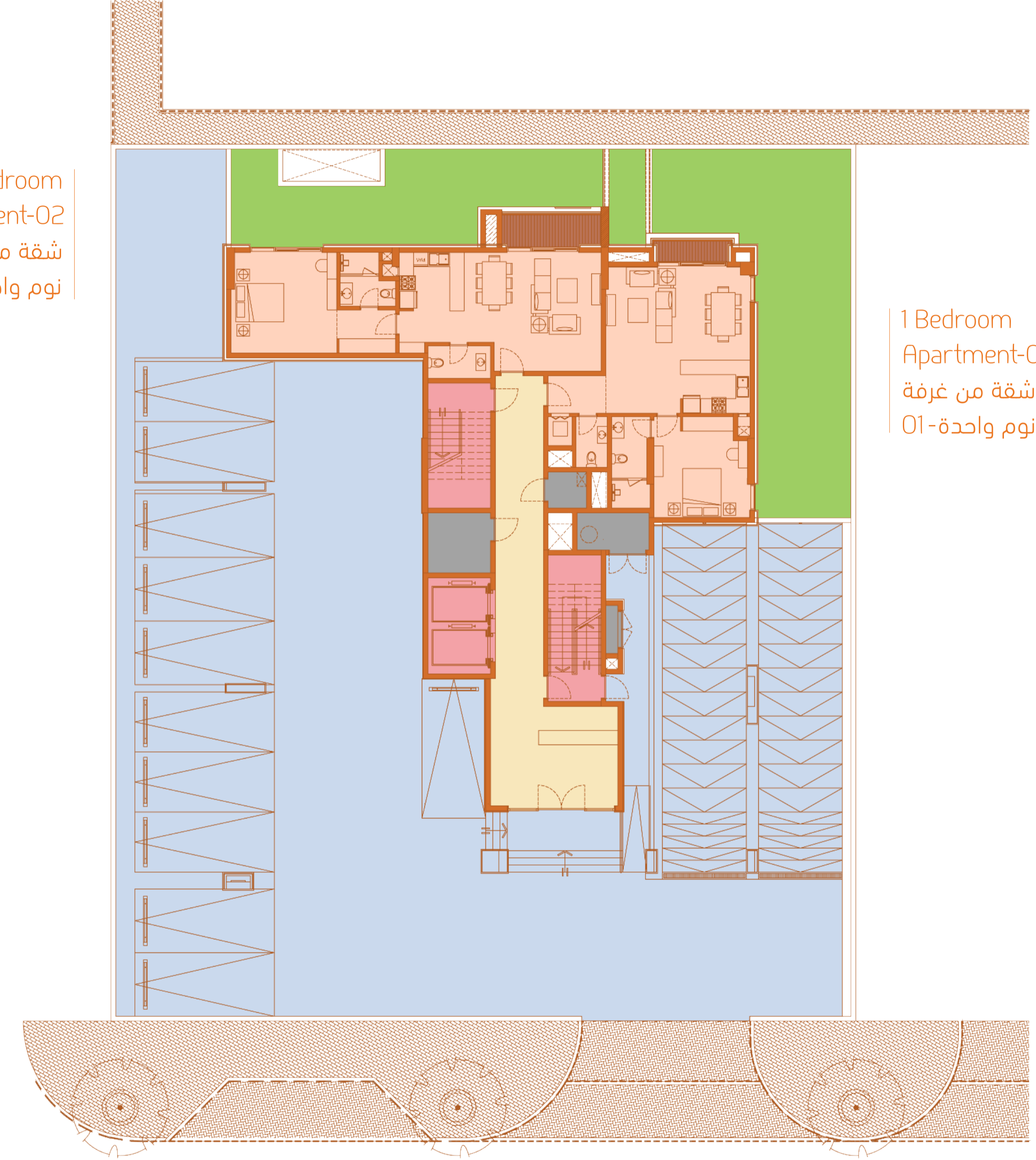
The exquisite feeling begins when one takes their first step inside the ground floor entrance. A spacious reception area welcomes the residents and visitors with luxurious comfortable waiting lounges. A 24-hour concierge welcomes you and will help with any inquiry. Ground floor apartments have their own extremely spacious, private terraces that wrap around two sides of the building, for wonderful light.



Ground floor الطابق الأرضي

1 Bedroom
Apartment-02
شقة من غرفة
نوم واحدة-02

1 Bedroom
Apartment-01
شقة من غرفة
نوم واحدة-01



Entrance
↑

- 1 Bedroom Apt شقة بغرفة نوم واحدة
- Balcony شرفة
- Lifts & Stairs المصاعد والسلالم
- Services خدمات
- Lobby & Corridors الصالة والممرات
- Parking موقف سيارات
- Garden حديقة

1 Bedroom Apartment شقة من غرفة نوم واحدة

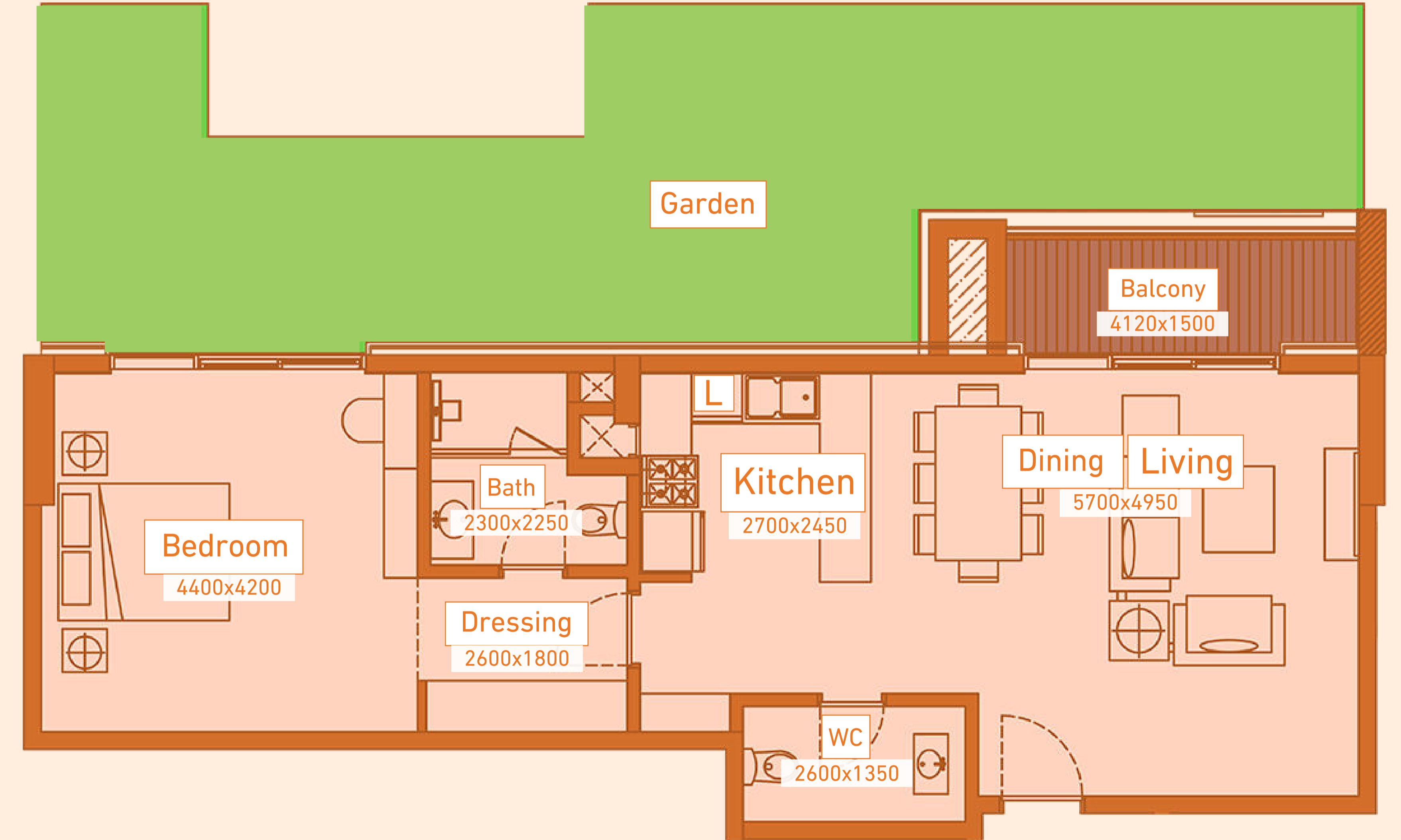
لقد تم تصميم الشقق السكنية و التي تتكون من غرفة نوم واحدة لتوفير الراحة والسكينة لقاطنيها. يحتوي كل مطبخ في الاستوديو على فرن منفصل وثلاجة أبواب زجاجية سحابة تؤدي إلى شرفات خاصة ذات إطلالة جميلة على مدينة الياسمين. وتتمتع جميعها ببلاط البورسلان الجميل في مناطق المعيشة وغرف النوم.

The 1-bedroom Residential apartments have been designed with comfort and serenity in mind. Each kitchen has a modern free standing oven and fridge. Sliding glass doors leading to private balconies with views all over Yasmeen City. There are beautiful porcelain tiling throughout the living areas and bedrooms.



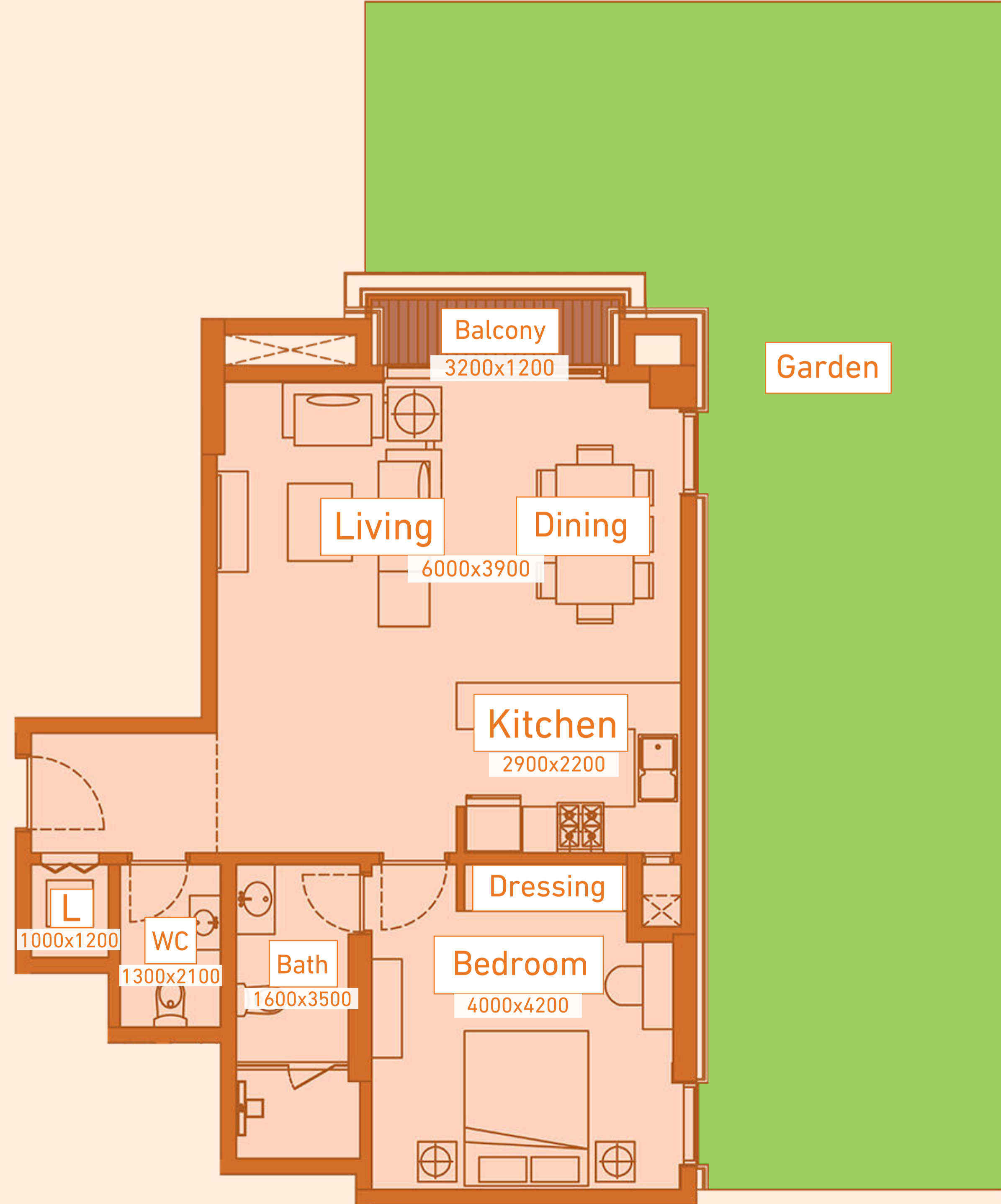
Type-1

مساحة الشقة ذات غرفة نوم : 78 م² 1 Bedroom Apartment area : 78m²
منطقة الشرفة : 6.6 م² Balcony area : 6.6 m²
حديقة الشرفة : 55.8 م² Garden area : 55.8 m²



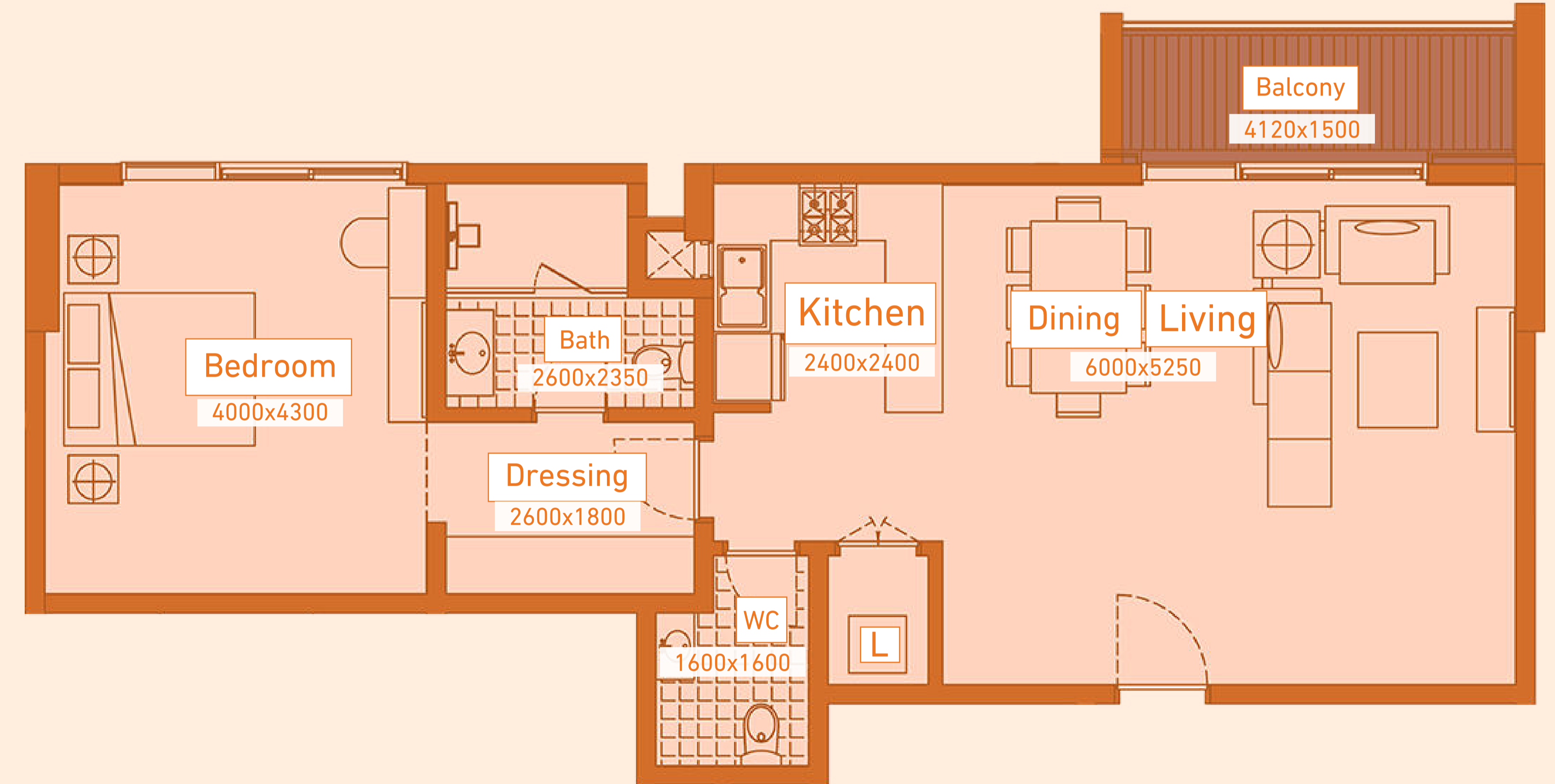
Type-2

1Bedroom Apartment area : 76.1 m² مساحة الشقة ذات غرفة نوم: 76.1 م²
Balcony area : 4.2 m² منطقة الشرفة : 4.2 م²
Garden area : 75.25 m² حديقة الشرفة : 75.25 م²



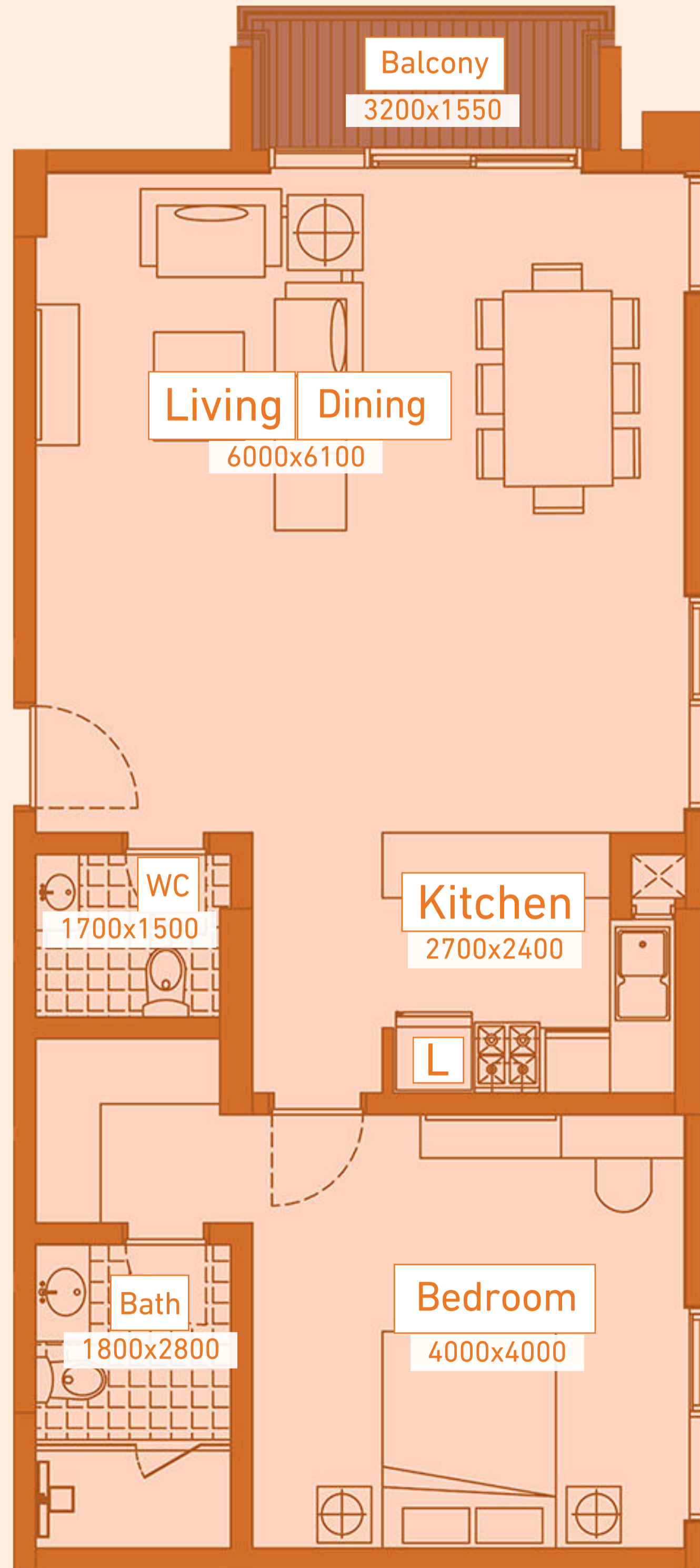
Type-3

1Bedroom Apartment area : 82.25 m² مساحة الشقة ذات غرفة نوم: 82.25 م²
Balcony area : 7.00 m² منطقة الشرفة : 7.00 م²



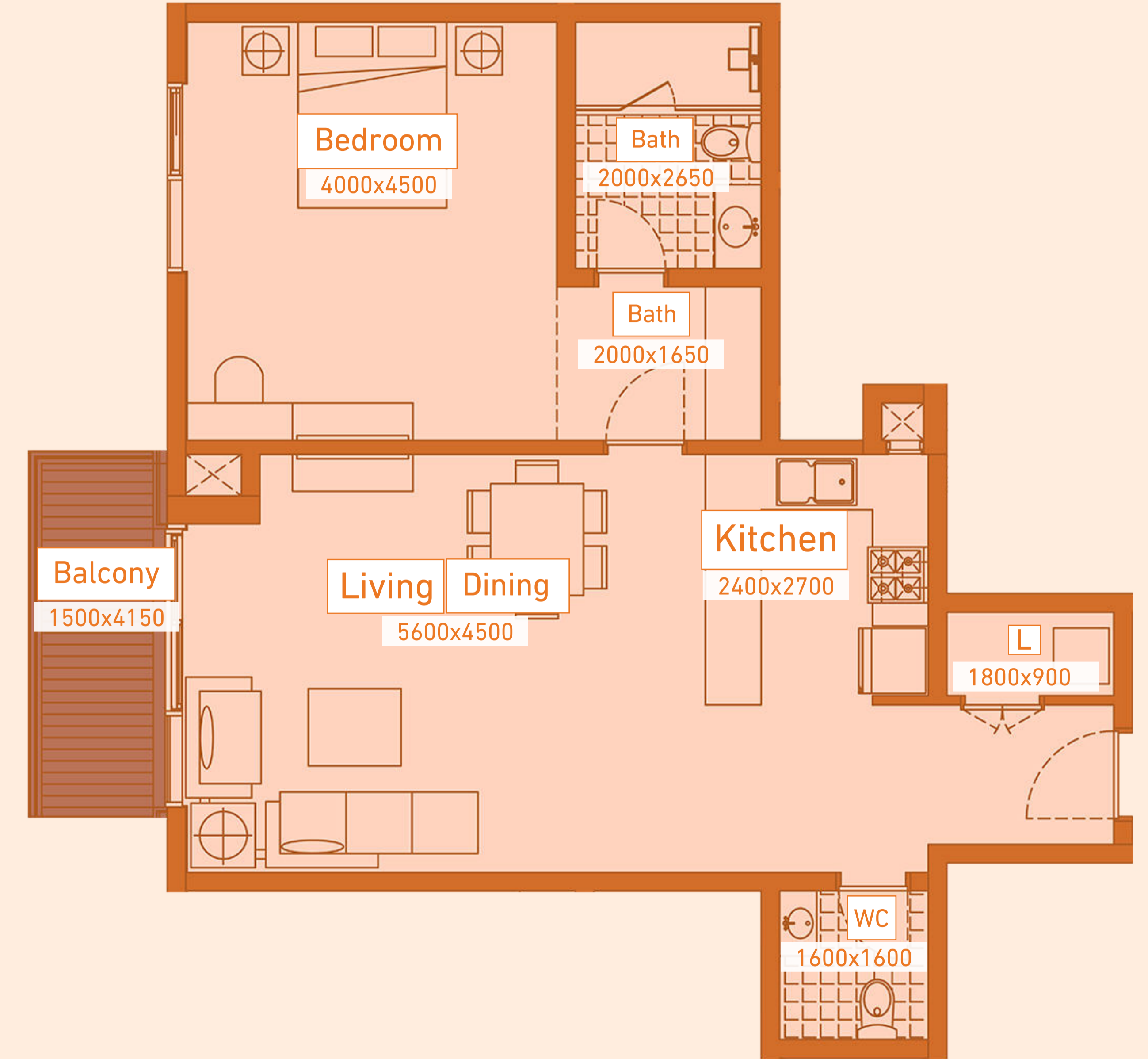
Type-4

1 Bedroom Apartment area : **81.7 m²** مساحة الشقة ذات غرفة نوم : **81.7 م²**
Balcony area : **5.4 m²** منطقة الشرفة : **5.4 م²**



Type-5

1 Bedroom Apartment area : **78.50 m²** مساحة الشقة ذات غرفة نوم : **78.50 م²**
Balcony area : **7.05 m²** منطقة الشرفة : **7.05 م²**



2 Bedroom Apartment شقة من غرفتي نوم

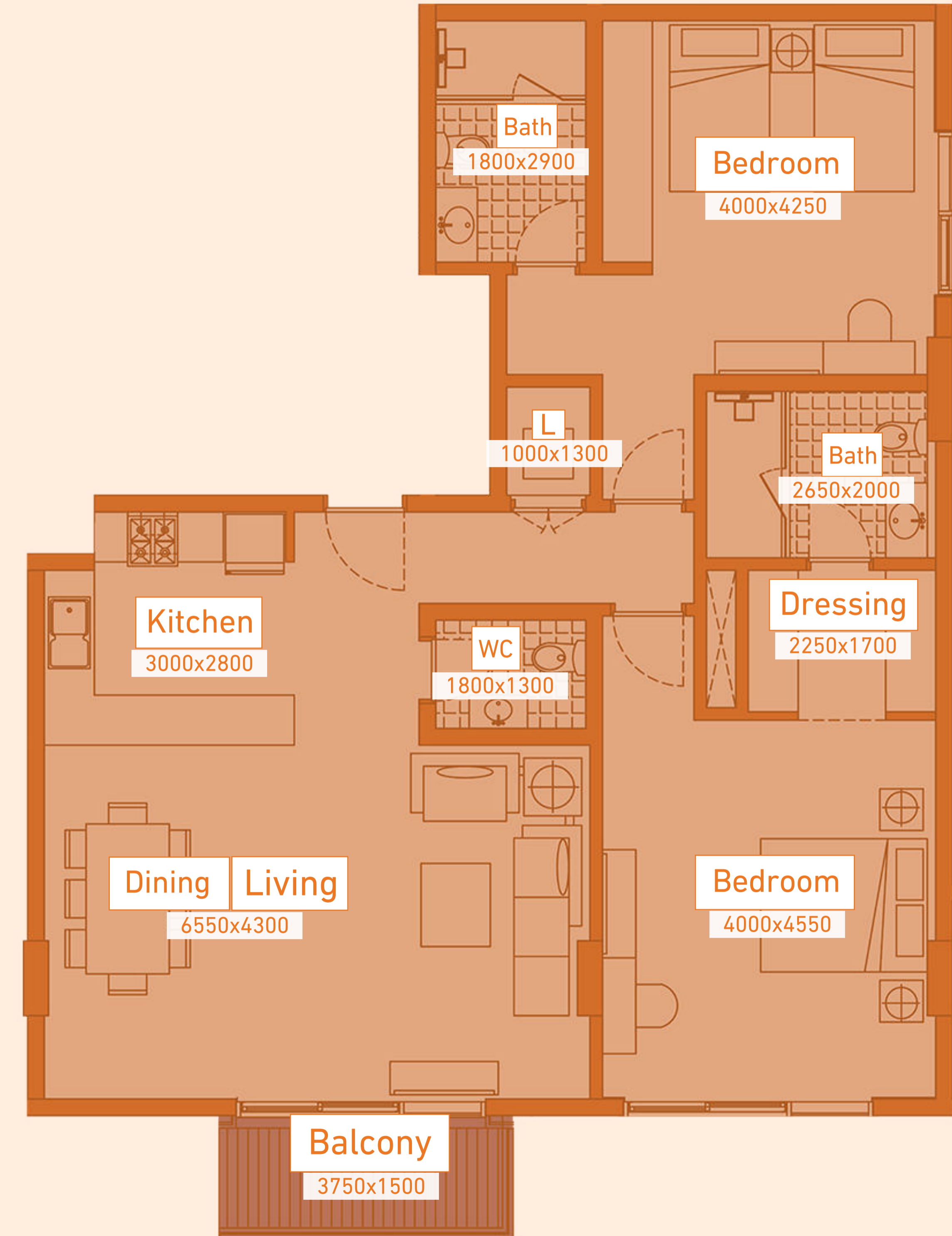
تتميز الشقق التي تتكون من غرفتي نوم بالتصميم الحديث الذي يمكن أن يتوقعه المرء من وحدات سكنية عصرية كهذه. يمكنك الاسترخاء في مناطق المعيشة الراحبة ذات الإضاءة الوفيرة والتي تطل على مدينة الياسمين. يوجد في كل شقة حمامين ، ويحتوي الحمام الرئيسي على حوض استحمام ودش منفصلين، ومطبخ جميل معد بكافة التجهيزات الأولية العصرية.

The 2-bedroom apartments come with the cutting-edge style one expects from such a modern unit. You can relax in large living areas with abundant light and views from across Yasmeen City as a backdrop. Each apartment comes with two toilets, with separate bath and shower in the master bathroom, and a beautiful kitchen fitted with the most modern appliances.



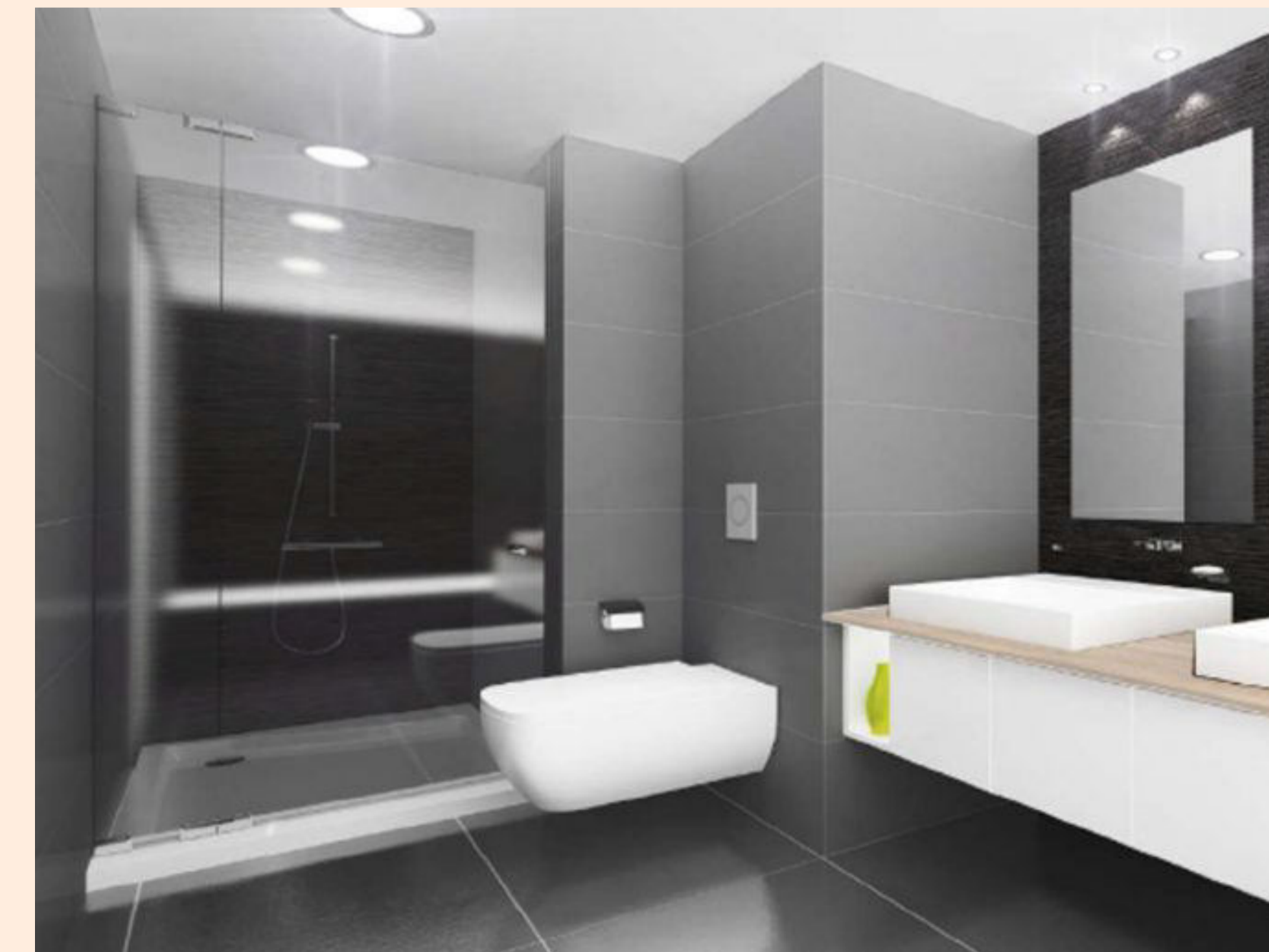
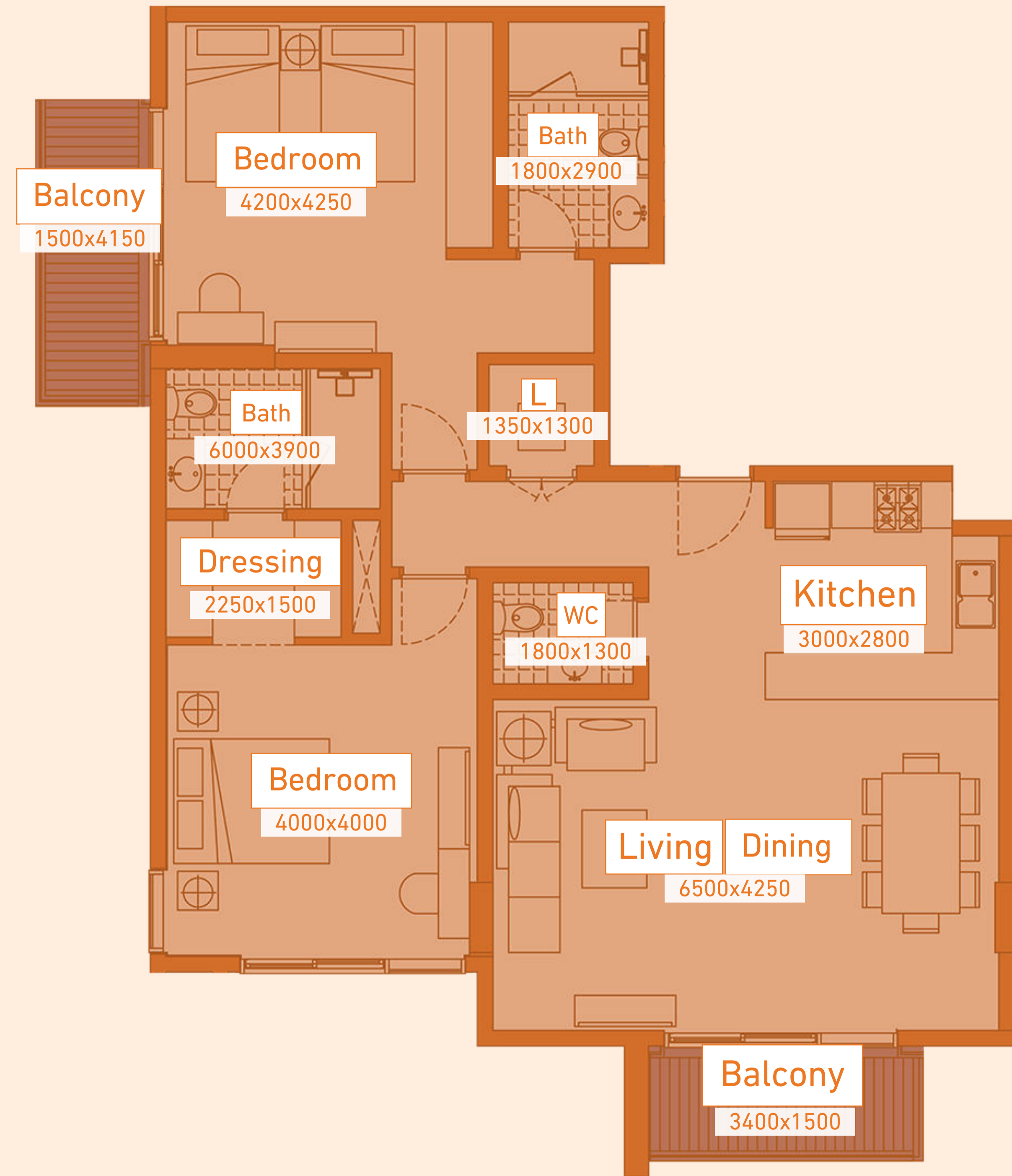
Type-1

2 Bedroom Apartment area : 115.85 m² مساحة الشقة ذات غرفتي نوم : 115.85 م²
Balcony area : 6.35 m² منطقة الشرفة : 6.35 م²



Type-2

2 Bedroom Apartment area : 115.6 m² مساحة الشقة ذات غرفتي نوم: 115.6 م²
Balcony area : 12.8 m² منطقة الشرفة : 12.8 م²



Connect للتواصل



For more informations Please Visit
Taameer Real Estate Projects

Hilton Hotel Corniche- Doha
(+974) 4423 3473 / (+974) 6626 6693
info@taameer.net

📍 Al Taameer Real Estate Projects

DISCLAIMER: This brochure has been prepared with all reasonable care and thought, however Ariane Real Estate and its related companies and agents do not warrant the accuracy of any information shown and do not accept liability for negligence, any error or discrepancy or otherwise in the items shown. Illustrations and images in this brochure are depictions and impressions are for presentation purposes only and are not to be treated as a representation and/or warranty by the Ariane Real Estate and its related companies and agents. All prospective buyers are advised to carry out their own investigations in order to satisfy themselves as to all aspects of the development. Ariane Real Estate reserves the rights to change or revise, or make any modifications, additions, omissions or alternations to the project as a whole or part thereof or any details therein, at their sole discretion, without any prior notice. All the dimensions given herein (if any) are approximate and unfinished.

إخلاء مسؤولية: لقد تم إعداد هذا الكتيب بكل عناية وتدبير مقبول، وبالرغم من ذلك فإن أريان العقارية والشركات التابعة لها ووكلائها لا تعطي ضماناً بدقة أي معلومات مبينة، ولا تقبل تحمّل المسؤولية عن الإهمال أو أي خطأ أو تناقض أو خلاف ذلك في البنود المبينة. كما أن الرسوم التوضيحية والصور في هذا الكتيب هي مجرد تصوير وانطباعات، وهي لاغراض العرض فقط ولا يجب أن تُعامل على أنها تمثيلاً و/أو ضماناً من قبل أريان العقارية والشركات التابعة لها ووكلائها. يُنص جميع المشترين المحتملين بإجراء تقصي خاص بهم من أجل إرضاء أنفسهم فيما يتعلق بجميع جوانب التطوير. تحتفظ أريان العقارية بالحق في مراجعة أو إجراء أية تعديلات أو إضافات أو حذف أو تعديلات على المشروع ككل أو جزء منه أو أي تفاصيل فيه وفقاً لتقديرها المطلق ودون أي إشعار مسبق. جميع الأبعاد المعطاة هنا (إن وجدت) هي تقريبية وغير منتهية.

WWW.ARIANEREALESTATE.COM/PROJECTS/YASMEEN-CITY

